

# CEREC INLAB



 Dentsply  
Sirona

**CEREC & INLAB**  
**TARVIKKEET JA OHEISTUOTTEET**  
*Syyskuu 2022*

**HAMMASVÄLINE**

# CEREC | PRIMESCAN

DIGITAALINEN JÄLJENTÄMINEN



# CAD / CAM CEREC / INLAB

<b>CEREC-paketit</b> .....	6
<b>CEREC-ohjelmistot</b> .....	8
<b>CEREC Club</b> .....	10
<b>Preparointi</b> .....	11
<b>Kuvantaminen</b> .....	13
<b>Blokkit ja jyrshintä</b> .....	14
Blokkit CEREC- ja inLab-jyrsimiin.....	14
Väliaikaiset blokit jyrsimiin.....	27
Osat implanttitöihin.....	30
Blokkit zirkoniajyrsimiin.....	34
<b>Stain &amp; Glaze</b> .....	37
<b>Kiiltopolttu</b> .....	39
<b>Kiillotus</b> .....	44
<b>Sidostus ja sementointi</b> .....	48
<b>MC X/MC XL-hiontayksikön tarvikkeet</b> .....	54
<b>InLab CAD/CAM</b> .....	56

## TILAUKSET JA LISÄTIEDOT

### Laitemyynti, p. 010 588 6200

laitemyynti@hammasvaline.fi

#### CAD/CAM-järjestelmät:

Aluepäällikkö Niko Fjäder, p. 050 310 8611

Tekninen asiantuntija Aaro Ilonen, p. 045 7881 4299

Myyntipäällikkö Esa Asikainen, p. 050 310 8590

### Hammastarvikemyynti, p. 010 588 6100

tilaukset@hammasvaline.fi | kauppa.hammasvaline.fi

#### **Blockit, sidostus-, sementointi- ja muut tarvikkeet:**

Tuotepäällikkö Katriina Polttila, p. 045 7881 4253

#### TUOTETIEDOT, VERKKOTILAUKSET

Hammasvälineen verkkokaupasta löydät tuotteet ja tuotetietoa.

### [kauppa.hammasvaline.fi](http://kauppa.hammasvaline.fi)

Tuotetietoa voit etsiä ilman käyttäjätunnuksia.

Verkkokaupasta löydät kuhunkin tuotteeseen liitetyt käyttöturvatieotteet, käyttöohjeet ja esitteet sekä tuotevideoita.

Verkossa ostaminen on joustavaa ja helppoa. Verkkokaupamme palvelee kellon ympäri 24/7.

Tilaamiseen tarvitset käyttäjätunnukset, joita voit hakea verkkokaupan sivulta tai kotisivuiltamme [www.hammasvaline.fi](http://www.hammasvaline.fi), mikäli sinulla tai toimipisteelläsi on asiakasnumero Hammasvälineessä.

## CAD/CAM-LAITTEET & JÄRJESTELMÄT

*Kaikki keraamiseen  
hammashoittoon –  
ja paljon enemmän.*



*DENTSPLY SIRONA on teknologiallaan edelläkävijä  
keraamisessa hammashoidossa  
– nyt myös implanttiprotetiikassa ja ortodontiassa.  
Kaikki mitä toivoit.*

PAIKKAUSHOITO

IMPLANTOLOGIA

ORTODONTIA

# CEREC

HAMMASLÄÄKÄRIVASTAANOITOILLE



# INLAB

HAMMASLABORATORIOIHIN



Mikä järjestelmäkoonpano sopisi sinulle parhaiten?

Niille, jotka haluavat hyödyntää kaikki CERECin tarjoamat monipuoliset mahdollisuudet

Niille, jotka haluavat CAD/CAM-keraamisten täytteiden lisäksi jo enemmän

Niille, jotka tekevät CAD/CAM-keraamisia täytteitä

Niille, jotka haluavat kätevästi ja helposti hyvät digitaaliset jäljennökset

inEos X5 -skanneri  
+ avoin ohjelmisto  
+ jyrin inLab MC XL tai inLab MC X5  
+ InFire-sintrausuuni

Preparointi

Kuvantaminen

Blokkit ja jyrintä

Stain & Glaze

Kiiltopoltto ja kiillotus

Sidostus ja sementointi



## TARVIKKEET JA OHEISTUOTTEET



## Oikea valinta jokaiselle vastaanotolle

CEREC-tuoteperheestä löydät tarvitsemasi kokoonpanon ja tarvittaessa myös räätälöitynä. CEREC soveltuu jokaiselle vastaanotolle.



CEREC Primemill



CEREC MC XL



### CEREC PRIMESCAN

*Niille, jotka haluavat kaikki mahdollisuudet*

CEREC AC -kuvantamisyksikkö  
+ CEREC Primescan -suukamera  
+ CEREC MC X, MC XL- tai CEREC Primemill -hiontayksikkö

Täydellinen CEREC- ja laboratoriovalikoima.  
Jäljentäminen ilman kontrastiainetta.  
Luonnollinen värijäljennös.  
Hiontayksikkö varustettu neljällä moottorilla.  
Maksuton digitaalinen jäljennös hammaslaboratorioon.

#### KÄYTTÖALUEET

*Inlayt, onlayt, kruunut, laminaatit, sillat. Mallien jyrshintä.  
Implanttikruunut ja implanttiporaohjaimet.  
Digitaalinen jäljentäminen.*

#### MATERIAALIT + OHJELMISTOT

- Kaikki CAD/CAM -materiaalit (muovi, keramia, zirkonia, metalli)
- Blokkien koko max. 70 mm/Primemill; max. 85 mm/MC XL
- Hionta ja jyrshintä (mallit)
- CEREC 5.x -ohjelmistot

#### LAAJENNUKSET

- Optiona CEREC Ortho -ohjelma
- Suora yhteys SureSmile kalvo-oikomishoitopalveluun

### CEREC OMNICAM

*Niille, jotka haluavat enemmän*

CEREC AC -kuvantamisyksikkö  
+ CEREC Omnicam -suukamera  
+ CEREC MC X, MC XL- tai CEREC Primemill -hiontayksikkö

Täydellinen indikaatiovalikoima vastaanotolle.  
Jäljentäminen ilman kontrastiainetta.  
Luonnollinen värijäljennös.  
Maksuton digitaalinen jäljennös hammaslaboratorioon.

#### KÄYTTÖALUEET

*Inlayt, onlayt, kruunut, laminaatit, sillat.  
Implanttikruunut ja implanttiporaohjaimet.  
Digitaalinen jäljentäminen.*

#### MATERIAALIT + OHJELMISTOT

- Käytössä kaikki vastaanotolla jyrshintävät materiaalit
- Blokkien koko max. 40 mm/MC X
- CEREC 5.x -ohjelmistot

#### LAAJENNUKSET

- Optiona CEREC Ortho -ohjelma, Invisalign-yhteensopiva
- Suora yhteys SureSmile kalvo-oikomishoitopalveluun



Hygieeninen ja helppokäyttöinen Primescan-skanneri sekä uudistunut kosketusnäyttöinen CEREC-kuvausyksikkö tekevät 3D-skannauksesta entistä helpompaa ja nopeampaa, ja mikä parasta – CEREC Primescanin tarkkuus on omaa luokkaansa.



Dentsply Sironan uusiin jyrisiin Primemill Iso askel eteenpäin kokonaisvaltaisessa jyrinnässä. Entistä nopeampi, entistä parempi laatu ja käyttömukavuus.



## CEREC PRIMESCAN

Primescan-skanneri hyödyntää edistyneesti intuitiivista tekoälyä. **Avoin ohjelmisto, nopea tiedonsiirto ja erittäin helppo käyttää.**

Huippunopea | Primescan on heti käyttövalmis, ja kuvat välittömästi nähtävissä CEREC-yksikön näytöllä.

Isompi kuva-ala | Primescan ottaa kuvan isommalta alueelta ja prosessoi enemmän kuin 1 miljoona 3D-kuvapistettä sekunnissa. Yhdistelee yli 50 000 kuvaa sekunnissa. Huipputerävät 3D-kuvat | Täydellinen terävyys aina 20 millimetrin syvyyteen.

Potilasystävällinen | Kivuton, turvallinen ja erittäin tarkka hampaiston kuvaus muutamassa minuutissa. Avoin ohjelmisto ja erittäin nopea tiedonsiirto | Saat 3D-mallinnokset heti eteenpäin esimerkiksi laboratorioon.

Digitaalinen jäljennöstiedosto säilyy, mikä nopeuttaa sekä parantaa hammashoidon toteuttamista ja seuranta sekä tekee hammashoidon potilaalle kustannustehokkaammaksi.

## CEREC SPEED FIRE

**Sekä keramian polttoon, että zirconian sintraukseen.**

Sintraa ja viimeistelee kruunut ja sillat kompaktissa CEREC SpeedFire-uunissa, jonka induktioteknologia mahdollistaa ennennäkemättömän lyhyet sintraus- ja polttoajat.

Käy blokeille: CEREC Zirconia, Celtra Duo, CEREC Bloc C ja -PC (Dentsply Sirona) sekä IPS e.max CAD (Ivoclar Vivadent), VITA SUPRINITY PC (VITA Zahnfabrik), Chairside Zirconia (3M Dental), KATANA Zirconia (Kuraray Noritake Dental) ja Initial LiSi Block (GC).

## CEREC PRIMEMILL

**Uusi jyrintäteknikka ja jyrintänopeus aivan uudella tasolla.**

7 tuuman kosketusnäyttö opastaa käytön aikana (mm. blokin asettaminen, teränvaihto, veden ja suodattimen vaihdot).

Jyrinessä QR-kamera, joka tunnistaa QR-merkityt blokit sekä RFID-skannaus, mikä tunnistaa RFID-merkityt terät. Näiden perusteella laite opastaa käyttäjää sitä käytettäessä.

Zirconian jyrintä uudella extra fast mode -toiminnolla vie vain 5 minuuttia.

Uudet jyrintäterät RFID-tunnistuksella. 0,5 mm:n tarkkuus-jyrintäterällä saadaan uskomattoman hyvät yksityiskohdat okklusaalipinnoille, etualueen töihin ja siltojen hammasväleihin.

Laite tukee 70 mm pitkää blokkia.



Lisätietoja sivulla 41.

### CEREC SW 5.2

DENTSPLY SIRONA

Entistä helpompi ja interaktiivisempi käyttöliittymä. Uudet nopeat valikot, preparaation analyysi. Ohjevalikko kertoo työvaiheista. Entistä tarkempi jyrsintätulos. Ohuempi 0,6 mm:n terä jyrsintään.

tuotenro	tuotenimi	pakkauskoko
50813	Cerec SW 4.6	1 kpl
450609	Cerec SW 5.1	1 kpl



### CEREC ORTHO 2.1

DENTSPLY SIRONA

Nopea, helppo koko suun skannaus CEREC Primescanilla yläleuka + alaleuka + purenta > kestää vain noin 3–5 minuuttia. Ohjaava skannaus varmistaa tarkan ja oikean lopputuloksen. Nopeampi kuin perinteisten jäljennösten otto. Ei malleja, mahdollisuus 3D-tulostukseen. Yhteensopiva oikomishoidon ohjelmistojen kanssa: Dolphin 3D, ClearConnect ja SureSmile sekä Invisalign (vain Omnicam).

tuotenro	tuotenimi	pakkauskoko
50814	CEREC ORTHO 2.0	1 kpl



### CEREC GUIDE 2

DENTSPLY SIRONA

Implantologiaan. Jyrsii suoraan CERECillä Cerecin ja 3D-röntgenkuvan avulla. Valmistaa implattiporaohjurit täysin digitaalisesti yhdistämällä tarvittavan CERECin ja 3D-röntgenin datan. Ei kipsimallia, ei enää ohjuria paikallaan röntgenkuvassa. Sopii kaikille implanttimerkeille.



### CEREC GUIDE 3

DENTSPLY SIRONA

Implantologiaan. Jyrsii suoraan CERECillä Cerecin ja 3D-röntgenkuvan avulla. Valmistaa implattiporaohjurit täysin digitaalisesti yhdistämällä tarvittavan CERECin ja 3D-röntgenin datan. Ei kipsimallia, ei enää ohjuria paikallaan röntgenkuvassa. Ei tarvita erillistä ohjurilusikkaa. Suunniteltu EV Astra -implanteille.



### SURESMILE ALIGNER

DENTSPLY SIRONA

2021 Suomessa lanseerattu uusi kokonaisvaltainen kalvo-oikomishoidonpalvelu.

Kysy lisää Suomen omalta SureSmile edustajalta:  
 Mikko Kääriäinen  
 040-5008181  
 mikko.kaariainen@dentsplysirona.com





# CEREC CLUB

NIILLE, JOILLE UUSIN EI OLE RIITTÄVÄ

**Turvallisuutta jokaiseen päivään** | CEREC Club -jäsenenä olet askeleen edellä: hyödyt uusimmista CEREC innovaatioista, katat hankintasi turvallisesti ja kehität sitä helposti. Sinun investointisi on automaattisesti ajan tasalla.

## **Pysy kehityksen kärjessä**

Kolmen vuoden jäsenyyksillä saat päivitykset ja uudet ohjelmat sekä erityistakuun koko laitteiston elinkaaren ajan. Lisäosilla voit täydentää laitteistoasi, CEREC Club -jäsenenä saat nämä alennetuin hinnoin.



**UUSIMMAT INNOVAATIOT**  
CEREC-päivitykset ja uudet ohjelmat



**TURVAA INVESTOINTISI**  
Laajennettu varaosatakuu, päivitykset



**RAHALLE VASTINEET**  
Koko elikaaren kattava tuki CEREC-laitteellesi

## CEREC CLUB

Liity CEREC Clubiin 30 päivän aikana CERECin hankinnan jälkeen ja hyödyt heti kaikista eduista! Maailmanlaajuisista CEREC Clubia hyödyntävät käyttäjät yli 80 maassa.

*Rekisteröidy myyntiedustajasi kautta ja liity Clubiin 30 päivän sisällä ostopäivästä.*

## CEREC CLUB

### Skanneripaketti

Kun sinulla on pelkkä intraoraaliskanneri



**Paketti sisältää:** Laajennettu takuu kuvausyksikölle



**Sopimuksen kesto:** 3 + 3 vuotta



**Jäsenhinta:** 99 euroa/kk (alv. 0 %)



## CEREC CLUB

### Vastaanottopaketti

Kun sinulla on täydellinen

vastaanoton kokoonpano: Intraoraali skanneri + jyrsin



**Paketti sisältää:**

- Laajennettu takuu kuvausyksikölle
- Laajennettu takuu jyrsinyksikölle (vain CEREC)
- CERECin ohjelmistopäivitykset



**Sopimuksen kesto:** 3 + 3 vuotta



**Jäsenhinta:** 199 euroa/kk (alv. 0 %)

*Missaitko  
30 päivän aikarajan?  
Kysy vaihtoehtot  
edustajaltasi.*

**Kysy lisää!**

Niko Fjäder, p. 050 310 8611  
Aaro Ilonen p. 045 7881 4299

## CEREC-PREPAROINTISETTI

KOMET

CEREC-preparointisetti by Kari Pihlman.

Pakkauksessa seuraavat timantit:

S6882.314.012, 6837.314.014, S6856.314.016,  
8856.314.016, 8881.314.014, 6379.314.023,  
8379.314.023, 379EF.314.023, 8862.314.012,  
862EF.314.012, 881EF.314.014, 8856P.314.018

tuotenro tuotenimi  
35159 Setti, TD2312

pakkausko  
13 kpl



## INLAYN JA ONLAYN HIONTASETTI

KOMET

Pakkauksessa seuraavat terät:

847KR.314.023, 8847KR.314.023, 8959KR.314.018,  
8847KR.314.014, 8801.204.029.

tuotenro tuotenimi  
37680 Setti, TD840B

pakkausko  
5 kpl



## KRUUNUN JA LAMINAATIN HIONTASETTI

KOMET

Pakkauksessa seuraavat terät:

6878.314.010, S6878.314.014, 8878.314.014,  
8856.314.018, 834.314.021, 811.314.037,  
6379.314.023, 6879K.314.012.

tuotenro tuotenimi  
37681 Setti, TD841B

pakkausko  
8 kpl



## ALPINOKIVI TOP DENT 604 XF/W PALLO

TOP DENT

Alpinokivi Arkansas täyteaineiden, yhdistelmämuovin ja keramian hiontaan ja viimeistelyyn. Kulmakappalekiinnitys. Xfine. Halkaisija 3 mm. Ei autoklavoitava.

tuotenro tuotenimi pakkausko  
31967 Alpinokivi Top Dent 604 XF/W pallo 10 kpl



## ALPINOKIVI TOP DENT 661 XF/W MINIPPOINT

TOP DENT

Alpinokivi Arkansas täyteaineiden, yhdistelmämuovin ja keramian hiontaan ja viimeistelyyn. Kulmakappalekiinnitys. Xfine. Halkaisija 3mm. Ei autoklavoitava.

tuotenro	tuotenimi	pakkauskoko
31968	Alpinokivi Top Dent 661 XF/W minipoint	10 kpl



## POWDER SCAN SPRAY

VITA

Käytetään CAD/CAM-restaurointien jäljentämisessä intra- tai extra-oraalisesti. Korkea jauhepitoisuus ja erityinen spraysuutin mahdollistavat homogeenisen kerroksen. Helppo käyttää kaikissa sekstanteissa joustavan ja pyöritettävän suuttimen ansiosta.

tuotenro	tuotenimi	pakkauskoko
37259	Kuvantamisspray	75 ml



## CEREC OPTISPRAY

DENTSPLY SIRONA

Käyttäjät- ja potilasystävällinen skannausspray.

tuotenro	tuotenimi	pakkauskoko
31340	Optispray, pullo	50 ml
31341	Kärjet, Optispray/Apollo DI	25 kpl
36455	Stabilointiputki	25 kpl



## CEREC PURENTAPASTA METAL-BITE

R-DENTAL

Purentaindeksipaketti. Pakkaus sisältää purentaindeksipatruunan ja ruiskun kärjet.

tuotenro	tuotenimi	pakkauskoko
84027	Gold	2 x 50 ml
34442	Blue	2 x 50 ml + 12 kpl



## SUUNAUKIPITÄJÄ TOP DENT OPTRAGATE

### TOP DENT

Suunaukipitäjä Top Dent OptraGate on co-branding-tuote Ivoclar Vivadentin kanssa. Pitää huulet ja posket pois käsittelyalueelta. Parempi näkyvyys alueelle, sekä helpompi kontrolloida kosteus suussa. Taipuisa ja elastinen. Ei sisällä lateksia. Materiaalina termoplastinen elastomeeri (SEBS) ja polypropyleeni. Miellyttävä potilaalle, helpottaa suun auki pitämistä. Valkoinen väri. 2 kokoa.



tuotenro	tuotenimi	pakkauskoko
31352	OptraGate Top Dent small	80 kpl
31353	OptraGate Top Dent regular	80 kpl
31350	OptraGate Top Dent lajitelma	40+40 kpl

## OPTRAGATE

### IVOCLAR VIVADENT

Kertakäyttöinen, lateksiton, joustava suunaukipitäjä ja suoja. Sopii hyvin esimerkiksi valkaisun yhteydessä käytettäväksi.

tuotenro	tuotenimi	pakkauskoko
32272	OptraGate Small, lajitelma	20 + 20 kpl
71100	OptraGate Small/Regular, lajitelma	40 + 40 kpl
71415	OptraGate, Small	80 kpl
71458	OptraGate, Regular	80 kpl



## CEREC EMPRESS CAD -VÄRISKAALA

### IVOCLAR VIVADENT

tuotenro	tuotenimi	pakkauskoko
36477	Väriskaala	1 kpl



### IPS EMPRESS CAD HT

IVOCLAR VIVADENT

Leusiittivahvistettu lasikeramia. Voi kiillottaa käsin tai kiiltopolttaa.

tuotenro	tuotenimi	pakkauskoko
90930	A1, I10	5 kpl
90894	A2, I10	5 kpl
90886	A3, I10	5 kpl
90934	A3,5, I10	5 kpl
90937	B1, I10	5 kpl
90981	B2, I10	5 kpl
90984	B3, I10	5 kpl
90987	C2, I10	5 kpl
90991	D3, I10	5 kpl
90931	A1, I12	5 kpl
90895	A2, I12	5 kpl
90887	A3, I12	5 kpl
90935	A3,5, I12	5 kpl



tuotenro	tuotenimi	pakkauskoko
90938	B1, I12	5 kpl
90982	B2, I12	5 kpl
90985	B3, I12	5 kpl
90988	C2, I12	5 kpl
90992	D3, I12	5 kpl

### IPS EMPRESS CAD LT

IVOCLAR VIVADENT

Leusiittivahvistettu lasikeramia.

tuotenro	tuotenimi	pakkauskoko
90865	A1, I12	5 kpl
90868	A2, I12	5 kpl
90877	A3, I12	5 kpl
90880	A3,5, I12	5 kpl
09781	B1, I12	5 kpl
90898	B2, I12	5 kpl
90906	B3, I12	5 kpl
90912	C2, I12	5 kpl
90927	D3, I12	5 kpl
90866	A1, C14	5 kpl
90875	A2, C14	5 kpl
90878	A3, C14	5 kpl
90881	A3,5, C14	5 kpl
90896	B1, C14	5 kpl
90899	B2, C14	5 kpl
90907	B3, C14	5 kpl
90922	C2, C14	5 kpl
90928	D3, C14	5 kpl



I = inlay C = crown B = bridge A = abutment HT = kiille MT = dentiini LT = deep dentiini MO = medium opacity

## IPS EMPRESS CAD MULTI

IVOCLAR VIVADENT

Leusiittivahvistettu ja liukuvärjätty lasikeramia.

tuotenro	tuotenimi	pakkauskoko
90993	A1, l12	5 kpl
90996	A2, l12	5 kpl
90999	A3, l12	5 kpl
91017	A3,5, l12	5 kpl
91023	B1, l12	5 kpl
09720	A1, C14	5 kpl
90997	A2, C14	5 kpl
91000	A3, C14	5 kpl
91018	A3,5, C14	5 kpl
91024	B1, C14	5 kpl
90995	A1, C14L	5 kpl
90998	A2, C14L	5 kpl
90994	A3, C14L	5 kpl
91019	A3,5, C14L	5 kpl
91025	B1, C14L	5 kpl
35060	BL1, C14L	5 kpl



## KATANA AVENCIA BLOCK

KURARAY

Hybridikeramia. Inlayt, onlayt, laminaatit, kruunut. Erinomainen mekaaninen lujuus, hyvä kiillotettavuus ja kiillon säilyvyys.

tuotenro	tuotenimi	pakkauskoko
301921	A3, 12	5 kpl
301920	A2, 12	5 kpl
301922	A3,5, 12	5 kpl
301923	A2, 14L	5 kpl
301924	A3, 14L	5 kpl
301925	A3,5, 14L	5 kpl



### IPS e.max CAD LT

IVOCLAR VIVADENT

Lithiumdisilikaatti.

tuotenro	tuotenimi	pakkauskoko
<b>LT/I 12</b>		
90763	A1, I 12	5 kpl
90764	A2, I 12	5 kpl
90765	A3, I 12	5 kpl
90766	A3,5, I 12	5 kpl
20969	A4, I 12	5 kpl
90767	B1, I 12	5 kpl
90768	B2, I 12	5 kpl
90769	B3, I 12	5 kpl
20970	B4, I 12	5 kpl
20971	C1, I 12	5 kpl
90771	C2, I 12	5 kpl
20972	C3, I 12	5 kpl
20973	C4, I 12	5 kpl
20974	D2, I 12	5 kpl
90772	D3, I 12	5 kpl
20975	D4, I 12	5 kpl
90784	BL1, I 12	5 kpl
90785	BL2, I 12	5 kpl
90786	BL3, I 12	5 kpl
90787	BL4, I 12	5 kpl
<b>LT/C 14</b>		
90773	A1, C 14	5 kpl
90774	A2, C 14	5 kpl
90775	A3, C 14	5 kpl
90777	A3,5, C 14	5 kpl
20976	A4, C 14	5 kpl
90778	B1, C 14	5 kpl
90779	B2, C 14	5 kpl
90780	B3, C 14	5 kpl
20977	B4, C 14	5 kpl
20978	C1, C 14	5 kpl
90781	C2, C 14	5 kpl
20979	C3, C 14	5 kpl
20980	C4, C 14	5 kpl
20981	D2, C 14	5 kpl
90782	D3, C 14	5 kpl
20982	D4, C 14	5 kpl
90788	BL 1, C 14	5 kpl
90789	BL 2, C 14	5 kpl
90790	BL 3, C 14	5 kpl
90793	BL 4, C 14	5 kpl
<b>LT/C 16*</b>		
38448	A1, C 16	5 kpl
38449	A2, C 16	5 kpl
38450	A3, C 16	5 kpl
38451	A3,5, C 16	5 kpl
38452	B1, C 16	5 kpl
38453	B2, C 16	5 kpl
38454	C1, C 16	5 kpl
38455	C2, C 16	5 kpl
38456	D2, C 16	5 kpl
38447	BL2, C 16	5 kpl





## IPS E.MAX CAD HT

IVOCLAR VIVADENT

Lithiumdisilikaatti. Suosituksena kiillotus "sinisessä" vaiheessa ja sitten vasta polttoon, eli kristallisointiin.



tuotenro	tuotenimi	pakkausko
<b>HT/I12</b>		
20145	A1, I12	5 kpl
20146	A2, I12	5 kpl
20147	A3, I12	5 kpl
20148	A3,5, I12	5 kpl
20149	A4, I12	5 kpl
20150	B1, I12	5 kpl
20151	B2, I12	5 kpl
20152	B3, I12	5 kpl
20153	B4, I12	5 kpl
20154	C1, I12	5 kpl
20156	C2, I12	5 kpl
20157	C3, I12	5 kpl
20158	C4, I12	5 kpl
20159	D2, I12	5 kpl
20160	D3, I12	5 kpl
20161	D4, I12	5 kpl
20178	BL1, I12	5 kpl
20179	BL2, I12	5 kpl
20180	BL3, I12	5 kpl
20181	BL4, I12	5 kpl
<b>HT/C14</b>		
20162	A1, C14	5 kpl
20163	A2, C14	5 kpl
20164	A3, C14	5 kpl

tuotenro	tuotenimi	pakkausko
20165	A3,5, C14	5 kpl
20166	A4, C14	5 kpl
20167	B1, C14	5 kpl
20168	B2, C14	5 kpl
20169	B3, C14	5 kpl
20170	B4, C14	5 kpl
20171	C1, C14	5 kpl
20172	C2, C14	5 kpl
20173	C3, C14	5 kpl
20174	C4, C14	5 kpl
20175	D2, C14	5 kpl
20176	D3, C14	5 kpl
20177	D4, C14	5 kpl
20182	BL1, C14	5 kpl
20183	BL2, C14	5 kpl
20184	BL3, C14	5 kpl
20185	BL4, C14	5 kpl

## IPS E.MAX CAD MT

IVOCLAR VIVADENT

Lithiumdisilikaatti.

tuotenro	tuotenimi	pakkausko
33004	A1, C14	5 kpl
33005	A2, C14	5 kpl
33006	A3, C14	5 kpl
33007	B1, C14	5 kpl
33008	BL2, C14	5 kpl
33009	BL3, C14	5 kpl
33010	BL4, C14	5 kpl



### IPS e.max CAD IMPULSE

IVOCLAR VIVADENT

Lithiumdisilikaatti. Cerec/inLab.

tuotenro	tuotenimi	pakkauskoko
39561	O1, C14	5 kpl
39562	O2, C14	5 kpl



### IPS e.max CAD HT -SILTABLOKKI

IVOCLAR VIVADENT

Lithiumdisilikaatti siltoihin. CAD-On-tekniikalla zirkoniarungon päälle sementoitava. Vaatii inLab Cerec Premium -ohjelman.

tuotenro	tuotenimi	pakkauskoko
21933	A1, B40	3 kpl
21934	A2, B40	3 kpl
21935	A3, B40	3 kpl
21936	A3,5, B40	3 kpl
21937	B1, B40	3 kpl
21938	B2, B40	3 kpl
21939	C1, B40	3 kpl
21940	C2, B40	3 kpl
21941	D2, B40	3 kpl



### IPS e.max CAD LT -SILTABLOKKI

IVOCLAR VIVADENT

Lithiumdisilikaatti.

tuotenro	tuotenimi	pakkauskoko
<b>LT/B 32 *</b>		
38488	A1, B32	1 x 3 kpl
38489	A2, B32	1 x 3 kpl
38490	A3, B32	1 x 3 kpl
38491	A3,5, B32	1 x 3 kpl
38492	B1, B32	1 x 3 kpl
38493	B2, B32	1 x 3 kpl
38494	C1, B32	1 x 3 kpl
38495	C2, B32	1 x 3 kpl
38496	D2, B32	1 x 3 kpl
38487	BL2, B32	1 x 3 kpl

\*IPS e.max CAD LT/C16 ja LT/B 32 -siltablokit vaativat CEREC 4.2 tai uudemman ohjelman.



## IPS E.MAX LT ABUTMENT

IVOCLAR VIVADENT

Lithiumdisilikaatti. Sementoidaan TiBase-titaaniosan päälle. Reiällinen blokki implanttitöihin. Vaatii CEREC 4.2 tai uudemman inLab -ohjelman.



tuotenro tuotenimi pakkauskoko

### LT / A16 (S) hybridikruunuihin

38467	BL2, A16 (S)	5 kpl
38468	A1, A16 (S)	5 kpl
38469	A2, A16 (S)	5 kpl
38470	A3, A16 (S)	5 kpl
38471	A3,5, A16 (S)	5 kpl
38472	B1, A16 (S)	5 kpl
38473	B2, A16 (S)	5 kpl
38474	C1, A16 (S)	5 kpl
38475	C2, A16 (S)	5 kpl
38476	D2, A16 (S)	5 kpl

### LT / A16 (L) hybridikruunuihin

38478	A1, A16 (L)	5 kpl
38479	A2, A16 (L)	5 kpl
38480	A3, A16 (L)	5 kpl
38481	A3,5, A16 (L)	5 kpl
38482	B1, A16 (L)	5 kpl
38483	B2, A16 (L)	5 kpl
38484	C1, A16 (L)	5 kpl
38485	C2, A16 (L)	5 kpl
38486	D2, A16 (L)	5 kpl
38477	BL2, A16 (L)	5 kpl

tuotenro tuotenimi

### LT / A14 (L) hybridikruunuihin

33011	A1, A14(L)	5 kpl
33012	A2, A14(L)	5 kpl
33013	A3, A14(L)	5 kpl
33014	A3,5, A14(L)	5 kpl
33015	B1, A14(L)	5 kpl
33016	B2, A14(L)	5 kpl
33017	C1, A14(L)	5 kpl
33018	C2, A14(L)	5 kpl
33019	D2, A14(L)	5 kpl

## IPS E.MAX CAD MO ABUTMENTIT

IVOCLAR VIVADENT

Lithiumdisilikaatti. Sementoidaan TiBase-titaaniosan päälle. Reiällinen blokki implanttitöihin. Vaatii CEREC 4.2 tai uudemman inLab -ohjelman.



tuotenro tuotenimi pakkauskoko

### MO / A14 abutmentteihin

38457	MO 0, A14 (S)	5 kpl
38458	MO 1, A14 (S)	5 kpl
38459	MO 2, A14 (S)	5 kpl
38460	MO 3, A14 (S)	5 kpl
38461	MO 4, A14 (S)	5 kpl
38462	MO 0, A14 (L)	5 kpl
38463	MO 1, A14 (L)	5 kpl
38464	MO 2, A14 (L)	5 kpl
38465	MO 3, A14 (L)	5 kpl
38466	MO 4, A14 (L)	5 kpl

### E.MAX HT -VÄRISKAALA

IVOCLAR VIVADENT

tuotenro	tuotenimi	pakkauskoko
21930	HT, väriskaala, 613998	1 kpl



### E.MAX LT -VÄRISKAALA

IVOCLAR VIVADENT

tuotenro	tuotenimi	pakkauskoko
21929	LT, väriskaala, 605523	1 kpl



### IPS NATURAL DIE MATERIAL -VÄRISKAALA

IVOCLAR VIVADENT

tuotenro	tuotenimi	pakkauskoko
9816	Väriskaala	1 kpl

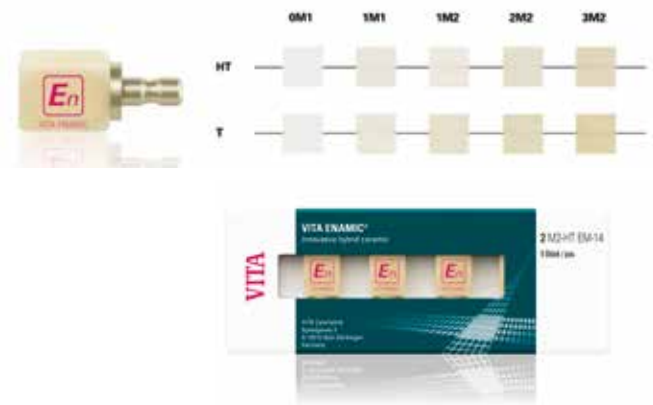


## ENAMIC HT HIGH TRANSLUCENT

VITA

Hybridikeramia; polymeeriverkolla vahvistetty etsattava keramiablokki. Kruunut, inlayt, onlayt ja laminaatit.

tuotenro	tuotenimi	pakkausko
38585	0M1, EM-14	5 kpl
38586	1M1, EM-14	5 kpl
38587	1M2, EM-14	5 kpl
38588	2M2, EM-14	5 kpl
38589	3M2, EM-14	5 kpl
33136	4M2, EM-14	5 kpl

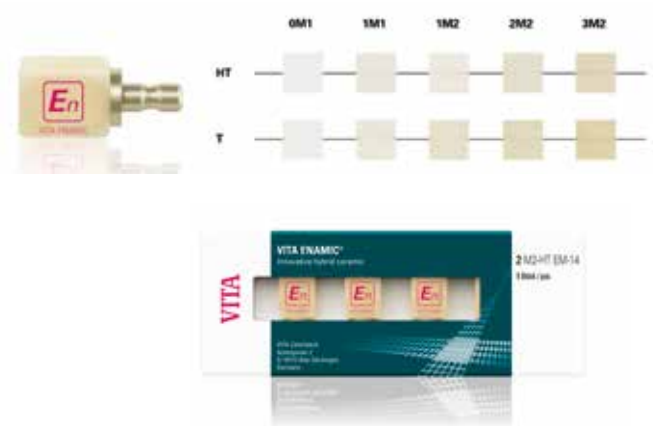


## ENAMIC T TRANSLUCENT

VITA

Hybridikeramia; polymeeriverkolla vahvistetty etsattava keramiablokki. Kruunut, inlayt, onlayt ja laminaatit.

tuotenro	tuotenimi	pakkausko
38590	0M1, EM-14	5 kpl
38591	1M1, EM-14	5 kpl
38592	1M2, EM-14	5 kpl
38593	2M2, EM-14	5 kpl
38594	3M2, EM-14	5 kpl
33137	4M2, EM-14	5 kpl

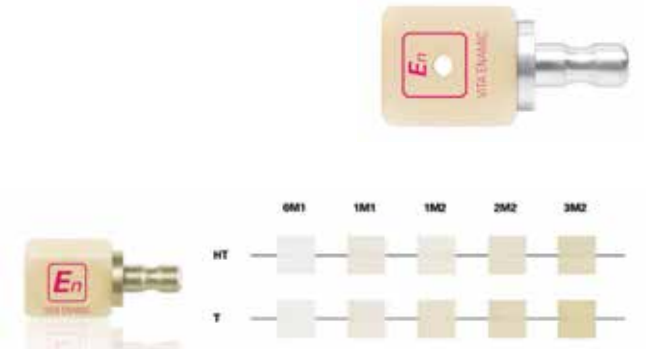


## ENAMIC IS HT HIGH TRANSLUCENT

VITA

Hybridikeramia; polymeeriverkolla vahvistettu etsattava keramiablokki sementoidaan TiBase-titaaniolosan päälle. Reiällinen blokki implanttitoihin. Vaatii CEREC 4.4 tai uudemman ohjelman tai inLab -ohjelman. IS-16 -blokin koko 18 x 16 x 18 mm.

tuotenro	tuotenimi	pakkausko
31936	1M1, IS-16S	5 kpl
31937	1M2, IS-16S	5 kpl
31938	2M2, IS-16S	5 kpl
31939	3M2, IS-16S	5 kpl
31940	4M2, IS-16S	5 kpl
31941	1M1, IS-16L	5 kpl
31942	1M2, IS-16L	5 kpl
31943	2M2, IS-16L	5 kpl
31944	3M2, IS-16L	5 kpl
31945	4M2, IS-16L	5 kpl



### ENAMIC MULTICOLOR

VITA

Hybridikeramia. Liukuvärjätty hampaan kaulalta inkisaalialueelle.  
EMC-14 blokin koko 12 x 14 x 18 mm.

tuotenro	tuotenimi	pakkauskoko
36355	1M1-HT, EMC-14	5 kpl
36356	1M2-HT, EMC-14	5 kpl
36357	2M2-HT, EMC-14	5 kpl
36358	3M2-HT, EMC-14	5 kpl
36359	4M2-HT EMC-14	5 kpl

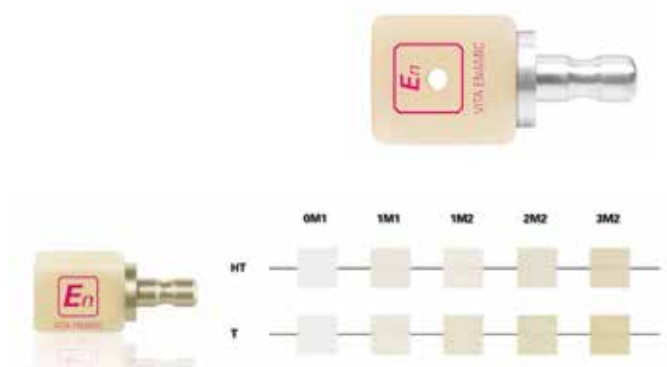


### ENAMIC IS T TRANSLUCENT

VITA

Hybridikeramia; polymeeriverkolla vahvistettu etsattava keramiablokki sementoidaan TiBase-titaanosan päälle. Reiällinen blokki implanttitoihin. Vaatii CEREC 4.4 tai uudemman ohjelman tai inLab -ohjelman.  
IS-14-blokin koko 18 x 14 x 12 mm.

tuotenro	tuotenimi	pakkauskoko
31946	1M1, IS-14S	5 kpl
31947	1M2, IS-14S	5 kpl
31948	2M2, IS-14S	5 kpl
31949	3M2, IS-14S	5 kpl
31950	4M2, IS-14S	5 kpl
31951	1M1, IS-14L	5 kpl
31952	1M2, IS-14L	5 kpl
31953	2M2, IS-14L	5 kpl
31954	3M2, IS-14L	5 kpl
31955	4M2, IS-14L	5 kpl



### REALLIFE

VITA

Maasälpäkeramia etualueelle, jonka sisällä dentiinisävy. Tällä saadaan aikaiseksi kärjen läpikuultavuus. Koko 14 x 14 x 18 mm.

tuotenro	tuotenimi	pakkauskoko
38579	MCXL, 0M1	5 kpl
38580	MCXL, 1M1C, RL-14/14	5 kpl
38581	MCXL, 1M2C, RL-14/14	5 kpl
38582	MCXL, 2M1C, RL-14/14	5 kpl
38583	MCXL, 2M2C, RL-14/14	5 kpl
38584	MCXL, 3M2C, RL-14/14	5 kpl



## TRILUXE FORTE

VITA

Tasaisesti liukuvärjätty maasälpäkeramia.

tuotenro	tuotenimi	pakkauskoko
<b>Koko 10 x 12 x 15 mm, TF-12</b>		
32946	A1, TF-12	5 kpl
32947	A2, TF-12	5 kpl
32948	A3, TF-12	5 kpl
32949	A3,5, TF-12	5 kpl
<b>Koko 12 x 14 x 18 mm, TF-14</b>		
32950	A1, TF-14	5 kpl
32951	A2, TF-14	5 kpl
32952	A3, TF-14	5 kpl
32953	A3,5, TF-14	5 kpl



tuotenro	tuotenimi	pakkauskoko
<b>Koko 14 x 14 x 18 mm, TF-14/14</b>		
32954	A1, TF-14/14	5 kpl
32955	A2, TF-14/14	5 kpl
32956	A3, TF-14/14	5 kpl
32957	A3,5, TF-14/14	5 kpl

## TRILUXE FORTE

VITA

Maasälpäkeramia blokki, jonka väri koostuu kolmen eri värikylläisyysasteen omaavasta kerroksesta. TF-14 koko 12 x 14 x 18 mm.

tuotenro	tuotenimi	pakkauskoko
303490	2M2C	5 kpl
303092	3M2C	5 kpl



## VÄRISKAALA

VITA

tuotenro	tuotenimi	pakkauskoko
33905	Väriskaala VITA VA1959	1 kpl



## SUPRINITY PC

VITA

Zirkoniolla vahvistettu litiumsilikaattikeramia. Etu- ja taka-alueen kruunut, impanttikruunut, laminaatit. Koko 18 x 14 x 12 mm. Vaatii Cerec 4.2 tai InLab-ohjelman. Kristallisoidaan posliiniuunissa.

tuotenro	tuotenimi	pakkauskoko
<b>HT (High translucent)</b>		
39520	OM1-HT, LS-14	5 kpl
39521	A1-HT, LS-14	5 kpl
39522	A2-HT, LS-14	5 kpl
39523	A3-HT, LS-14	5 kpl
39524	A3,5-HT, LS-14	5 kpl
39525	B2-HT, LS-14	5 kpl
39526	C2-HT, LS-14	5 kpl
39527	D2-HT, LS-14	5 kpl
<b>T (Translucent)</b>		
39528	OM1-T, LS-14	5 kpl
39529	A1-T, LS-14	5 kpl
39530	A2-T, LS-14	5 kpl
39531	A3-T, LS-14	5 kpl



tuotenro	tuotenimi	pakkauskoko
39532	A3,5-T, LS-14	5 kpl
39533	B2-T, LS-14	5 kpl
39534	C2-T, LS-14	5 kpl
39535	D2-T, LS-14	5 kpl



### CEREC BLOCS

DENTSPLY SIRONA

Maasälpäkeramia.

tuotenro	tuotenimi	pakkauskoko
<b>Koko 8 x 10 x 15 mm</b>		
31844	A1C, C10	8 kpl
31845	A2C, C10	8 kpl
31846	A3C, C10	8 kpl
31847	A3,5C, C10	8 kpl
31848	A4C, C10	8 kpl
31849	B2C, C10	8 kpl
31850	B3C, C10	8 kpl
31851	C2C, C10	8 kpl
31852	C3C, C10	8 kpl
31853	D3C, C10	8 kpl
<b>Koko 8 x 12 x 15 mm</b>		
31854	Bleach 2C, C12	8 kpl
31855	A1C, C12	8 kpl
31856	A2C, C12	8 kpl
31857	A3C, C12	8 kpl
31858	A3,5C, C12	8 kpl
31859	A4C, C12	8 kpl
31860	B2C, C12	8 kpl
31861	B3C, C12	8 kpl
31862	C2C, C12	8 kpl
31863	C3C, C12	8 kpl
31864	D3C, C12	8 kpl



tuotenro	tuotenimi	pakkauskoko
<b>Koko 12 x 14 x 18 mm</b>		
31865	Bleach 2C, C12	8 kpl
31866	A1C, C14	8 kpl
31867	A2C, C14	8 kpl
31868	A3C, C14	8 kpl
31869	A3,5C, C14	8 kpl
31870	A4C, C14	8 kpl
31871	B2C, C14	8 kpl
31872	B3C, C14	8 kpl
31873	C2C, C14	8 kpl
31874	C3C, C14	8 kpl
31875	D3C, C14	8 kpl

### CEREC BLOCS C PC

DENTSPLY SIRONA

Liukuvärjätty maasälpäkeramia.

tuotenro	tuotenimi	pakkauskoko
<b>Koko 10 x 12 x 15 mm/PC 12</b>		
31876	A1C, PC12	8 kpl
31877	A2C, PC12	8 kpl
31878	A3C, PC12	8 kpl
31879	A3,5C, PC12	8 kpl



tuotenro	tuotenimi	pakkauskoko
<b>Koko 12 x 14 x 18 mm/PC 14</b>		
31880	A1C, PC14	8 kpl
31881	A2C, PC14	8 kpl
31882	A3C, PC14	8 kpl
31883	A3,5C, PC14	8 kpl
31884	A1C, PC14/14	8 kpl
31885	A2C, PC14/14	8 kpl
31886	A3C, PC14/14	8 kpl
31887	A3,5C, PC14/14	8 kpl

### CEREC BLOCS -VÄRISKAALA

DENTSPLY SIRONA

Väriskaala Dentsply Sironan blokkien värin määrittämiseen.

tuotenro	tuotenimi	pakkauskoko
31888	Väriskaala	1 kpl





## CEREC GUIDE BLOCS

DENTSPLY SIRONA

Implanttiohjureiden jyrsintään.

tuotenro	tuotenimi	pakkauskoko
59750	Cerec Guide Blocks Medi (MCX)	1 kpl
59751	Cerec Guide Blocks Max (MCXL)	1 kpl



## CELTRA DUO

DENTSPLY SIRONA

Lithiumsilikaattiaihio. Vahvistettu zirkoniolla (10 %).  
Käyttöindikaatiot: kruunut, inlayt, onlayt ja laminaatit.  
Voidaan kiillottaa suussa tai kiilltopolttaa.

tuotenro	tuotenimi	pakkauskoko	tuotenro	tuotenimi	pakkauskoko
<b>HT (High translucent)</b>			<b>LT (Low translucent)</b>		
31055	HT, A1, C14	4 kpl	31058	LT, A1, C14	4 kpl
31056	HT, A2, C14	4 kpl	31059	LT, A2, C14	4 kpl
31057	HT, A3, C14	4 kpl	31060	LT, A3, C14	4 kpl
32820	HT B1 C14	4 kpl	31061	LT, A3,5, C14	4 kpl
32821	HT C1 C14	4 kpl	31062	LT, B2, C14	4 kpl
32822	HT C2 C14	4 kpl	32825	LT B1 C14	4 kpl
32823	HT D2 C14	4 kpl	32826	LT C1 C14	4 kpl
32824	HT D3 C14	4 kpl	38227	LT C2 C14	4 kpl
			32828	LT D2 C14	4 kpl
			32829	LT D3 C14	4 kpl
			32830	LT BL2 C14	4 kpl
			32831	LT BL3 C14	4 kpl



## CEREC TESSERA

DENTSPLY SIRONA

Lithiumsilikaattiaihio. Erittäin vahva materiaali (>700MPa). Esteettinen ja nopeatyöstöinen blokki. Lyhyt polttoaika (4:30 min/SpeedFire), ei kiilloteta.  
Käyttöindikaatiot: kruunut, inlayt, onlayt ja laminaatit.

tuotenro	tuotenimi	pakkauskoko
302965	Cerec Tessera Starter Kit	1 pakk
<b>HT (High translucent)</b>		
302955	Cerec Tessera HT, A2 C14	4 kpl
302956	Cerec Tessera HT, A3 C14	4 kpl
302960	Cerec Tessera HT, A3,5, C14	4 kpl
302961	Cerec Tessera HT, B1 C14	4 kpl
<b>MT (Middle translucent)</b>		
302957	Cerec Tessera MT, A1 C14	4 kpl
302958	Cerec Tessera MT, A2 C14	4 kpl
302959	Cerec Tessera MT, A3 C14	4 kpl
302962	Cerec Tessera MT, C1 C14	4 kpl
302963	Cerec Tessera MT, D2 C14	4 kpl
302963	Cerec Tessera MT/LT, BL3 C14	4 kpl
<b>Lisätuote</b>		
302979	Polttopinni Investment	6 kpl



### INITIAL LISI BLOCK

GC

Täysin kristallisoitu litiumdisilikaattiblokki. Säästää aikaa, koska polttaminen ei ole tarpeen. Kestävä, kaunis ja tarkkareunainen. Luonnollisesti opalisoiva. Aesthetic Kit sisältää: 5 kpl Initial LiSi Block koko 14 (A1 HT, A2 HT, A2 LT, A3 HT, A3 LT), 5x4 g Initial IQ Lustre Paste ONE (Neutral L-NFL, Body Shade A L-A, Enamel Effect Shade 3 L-3, Enamel Effect Shade 2 L-2, Enamel Effect Shade OP L-OP), 1x8 ml Initial IQ Lustre Paste ONE/NF Diluting Liquid, 1x8 ml Initial IQ Lustre Paste ONE/NF Refresh Liquid, Initial Brush 00 LP, Initial Brush 02 LP, sekoitusalususta.



tuotenro	tuotenimi	pakkauskoko
303030	Aesthetic Kit	1 pkt
<b>HT 14</b>		
303031	A1, HT 14	5 kpl
303032	A2, HT 14	5 kpl
303033	A3, HT 14	5 kpl
303034	B1, HT 14	5 kpl
<b>LT 14</b>		
303035	A1, LT 14	5 kpl
303036	A2, LT 14	5 kpl
303037	A3, LT 14	5 kpl
303038	B1, LT 14	5 kpl

### TOP DENT CERASMART 270 BY GC

TOP DENT

Esteettinen hybridiblokki. Uusi nanofilleriteknologiaan perustuvan Full Cover Silane coating (FSC)-tekniikan ansiosta erinomaiset fyysiset ja esteettiset ominaisuudet.



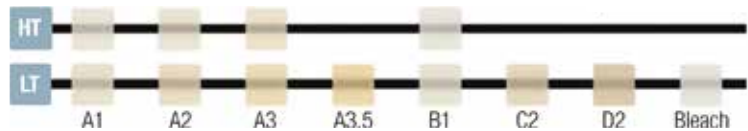
tuotenro	tuotenimi	pakkauskoko
<b>HT 12</b>		
68100	A1 HT 12	5 kpl
68101	A2 HT 12	5 kpl
68102	A3 HT 12	5 kpl
68103	A3,5 HT 12	5 kpl
68104	B1 HT 12	5 kpl
<b>LT 12</b>		
68105	A1 LT 12	5 kpl
68106	A2 LT 12	5 kpl
68107	A3 LT 12	5 kpl
68108	A3,5 LT 12	5 kpl
68109	B1 LT 12	5 kpl
68110	BL 12	5 kpl
<b>HT 14</b>		
68111	A1 HT 14	5 kpl
68112	A2 HT 14	5 kpl
68113	A3 HT 14	5 kpl
68114	A3,5 HT 14	5 kpl
68115	B1 HT 14	5 kpl
<b>LT 14</b>		
68116	A1 LT 14	5 kpl
68117	A2 LT 14	5 kpl
68118	A3 LT 14	5 kpl
68119	A3,5 LT 14	5 kpl
68120	B1 LT 14	5 kpl
68121	Cerasmart BLEACH 14	5 kpl

tuotenro	tuotenimi	pakkauskoko
<b>HT 14L</b>		
68122	A1 HT 14L	5 kpl
68123	A2 HT 14L	5 kpl
68124	A3 HT 14L	5 kpl
68125	A3,5 HT 14L	5 kpl
68126	B1 HT 14L	5 kpl
<b>LT 14L</b>		
68127	A1 LT 14L	5 kpl
68128	A2 LT 14L	5 kpl
68129	A3 LT 14L	5 kpl
68130	A3,5 LT 14L	5 kpl
68131	B1 LT 14L	5 kpl
68132	Cerasmart BLEACH 14L	5 kpl

## LAVA ULTIMATE

3M ESPE

Nanokeramia. Onlayt, inlayt ja laminaatit.



tuotenro tuotenimi pakkauskoko

**HT (High translucent), koko 12**

36646	A1-HT, I 12	5 kpl
36648	A2-HT, I 12	5 kpl
36650	A3-HT, I 12	5 kpl
36653	B1-HT, I 12	5 kpl

**LT (Low translucent), koko 12**

36647	A1-LT, I 12	5 kpl
36649	A2-LT, I 12	5 kpl
36651	A3-LT, I 12	5 kpl
36652	A3,5-LT, I 12	5 kpl
36654	B1-LT, I 12	5 kpl
36655	C2-LT, I 12	5 kpl
36656	D2-LT, I 12	5 kpl
36645	Bleach-LT, I 12	5 kpl

**HT (High translucent), koko 14L**

36634	A1-HT, 14 L	5 kpl
36636	A2-HT, 14 L	5 kpl
36638	A3-HT, 14 L	5 kpl
36641	B1-HT, 14 L	5 kpl



tuotenro tuotenimi

**LT (Low translucent), koko 14L**

36635	A1-LT / 14 L	5 kpl
36637	A2-LT / 14 L	5 kpl
36639	A3-LT / 14 L	5 kpl
36640	A3,5-LT / 14 L	5 kpl
36642	B1-LT / 14 L	5 kpl
36643	C2-LT / 14 L	5 kpl
36644	D2-LT / 14 L	5 kpl
36633	Bleach-LT / 14 L	5 kpl

pakkauskoko

## TELIO CAD

IVOCLAR VIVADENT

Polymeeri. Väliaikaiset sillat.

tuotenro tuotenimi pakkauskoko

**LT (Low translucent), B 40L**

21685	A1, B40L	9 kpl
21665	A1, B40L	3 kpl
21660	A2, B40L	9 kpl
21666	A2, B40L	3 kpl
21661	A3, B40L	9 kpl
21667	A3, B40L	3 kpl
21662	A3,5, B40L	9 kpl
21668	A3,5, B40L	3 kpl
21663	B1, B40L	9 kpl
21669	B1, B40L	3 kpl
21684	BL3, B40L	9 kpl
21664	BL3, B40L	3 kpl

tuotenro tuotenimi

**LT (Low translucent), B 55**

21677	A1, B55	3 kpl
21678	A2, B55	3 kpl
21679	A3, B55	3 kpl
21680	A3,5, B55	3 kpl
21681	B1, B55	3 kpl
21676	BL3, B55	3 kpl

pakkauskoko



### TELIO CAD LT IMPLANTEILLE

IVOCLAR VIVADENT

Telio CAD -polymeeri. Reiällinen väliaikainen blokki implanttitiöihin. Vaatii Cerec 4.2 tai uudemman InLab -ohjelman.



tuotenro	tuotenimi	pakkauskoko
<b>LT (Low translucent), A16 abutmentteihin</b>		
31435	A1, A16L	3 kpl
31436	A2, A16L	3 kpl
31437	A3, A16L	3 kpl
31438	A3,5, A16L	3 kpl
31439	B1, A16L	3 kpl
31440	BL3, A16L	3 kpl

tuotenro	tuotenimi	pakkauskoko
31441	A1, A16S	3 kpl
31442	A2, A16S	3 kpl
31443	A3, A16S	3 kpl
31444	A3,5, A16S	3 kpl
31445	B1, A16S	3 kpl
31446	BL3, A16AS	3 kpl

### ART BLOCK TEMP

MERZ DENTAL

Polymetyylimetakrylaatti. Väliaikaiset täytteet, kruunut, sillat ja implanttirestauraatiot.



tuotenro	tuotenimi	pakkauskoko
35282	A1	2 kpl
35283	A2	2 kpl
35284	A3	2 kpl
35285	A3,5	2 kpl
35286	A4	2 kpl
21770	C1	2 kpl
22545	C2	2 kpl
35287	C3	2 kpl
22544	C4	2 kpl

tuotenro	tuotenimi	pakkauskoko
21771	D2	2 kpl
35288	D3	2 kpl
22546	D4	2 kpl
39963	B1	2 kpl
22539	B2	2 kpl
22540	B3	2 kpl
39964	B4	2 kpl

### BRILLIANT CRIOS

COLTENE

Brilliant Crios on puhtaasti yhdistelmämuovia oleva blokki. Sitä voidaan hioa ja kiillottaa kuin yhdistelmämuovia. Vaatii oman sidosaineen.



tuotenro	tuotenimi	pakkauskoko
<b>LT (Low translucent)</b>		
33640	BL, LT 12	5 kpl
33641	BL, LT 14	5 kpl
33642	A1, LT 12	5 kpl
33643	A1, LT 14	5 kpl
33644	A2, LT 12	5 kpl
33645	A2, LT 14	5 kpl
33646	A3, LT 12	5 kpl
33647	A3, LT 14	5 kpl
33648	A3,5, LT 12	5 kpl
33649	A3,5, LT 14	5 kpl
33650	B1, LT 12	5 kpl
33651	B1, LT 14	5 kpl
33652	B2, LT 12	5 kpl
33653	B2, LT 14	5 kpl
33654	B3, LT 12	5 kpl
33655	B3, LT 14	5 kpl
33656	C2, LT 12	5 kpl
33657	C2, LT 14	5 kpl

tuotenro	tuotenimi	pakkauskoko
<b>HT (High translucent)</b>		
33658	A1, HT 12	5 kpl
33659	A1, HT 14	5 kpl
33660	A2, HT 12	5 kpl
33661	A2, HT 14	5 kpl
33662	A3, HT 12	5 kpl
33663	A3, HT 14	5 kpl
33664	B1, HT 12	5 kpl
33665	B1, HT 14	5 kpl

## CEREC CAD-TEMP

VITA

Polymeeri. Väliaikaiset kruunut ja sillat. Valkaistuille hampaille saatavilla vain koossa CT-40.  
T = Monocolor, TM = Multicolor. CT-40 ja CTM-40 käyvät sekä CEREC- että inLab-käyttöön.

tuotenro	tuotenimi	pakkauskoko
<b>MonoColor, CT-40</b>		
91001	0M1T, CT-40	10 kpl
91002	1M2T, CT-40	10 kpl
91003	2M2T, CT-40	10 kpl
91004	3M2T, CT-40	10 kpl
<b>MultiColor, CTM-40</b>		
21649	1M2T, CTM-40	10 kpl
21650	2M2T, CTM-40	10 kpl
21651	3M2T, CTM-40	10 kpl



## CAD-TEMP IS

VITA

Polymeeri. Sementoidaan TiBase-titaaniosan päälle. Reiällinen blokki implanttitiöihin.  
Vaatii CEREC 4.4 tai uudemman ohjelman tai inLab -ohjelman.

tuotenro	tuotenimi	pakkauskoko
<b>T (Translucent), IS-16S</b>		
31930	1M2, IS-16S	5 kpl
31931	2M2, IS-16S	5 kpl
31932	3M2, IS-16S	5 kpl
<b>T (Translucent), IS-16L</b>		
31933	1M2, IS-16L	5 kpl
31934	2M2, IS-16L	5 kpl
31935	3M2, IS-16L	5 kpl



## GRANDIO BLOCS

VOCO

Nano-hybridi komposiitti CAD/CAM-kappale. Erinomainen taivutuslujuus ja kulumiskestävyyys. Korkea filleripitoisuus. Yhteensopiva yleisesti saatavilla olevien laitteiden kanssa. Grandio Blocs Set sisältää: 2 x No. 12 (A2 LT, A3 HT), 3 x No. 14 L (A3 LT, A3 HT, A3,5 LT), Bifix QM QuickMix -ruisku 10 g universal, Futurabond U Single Dose 5 kpl, Ceramic Bond -pullo 5 ml, Dimanto-setti, oheistarvikkeet.

tuotenro	tuotenimi	pakkauskoko
30831	Set	1 pkt
30832	no 12 lajitelma	5 kpl
30833	A1 LT 12	5 kpl
30834	A2 LT 12	5 kpl
30835	A3 LT 12	5 kpl
30836	A3,5 LT 12	5 kpl
30837	B1 LT 12	5 kpl
30838	C2 LT 12	5 kpl
30839	BL LT 12	5 kpl
30840	A1 HT 12	5 kpl
30841	A2 HT 12	5 kpl
30842	A3 HT 12	5 kpl
30843	A3,5 HT 12	5 kpl

tuotenro	tuotenimi	pakkauskoko
30844	no 14L lajitelma	5 kpl
30845	A1 LT 14L	5 kpl
30846	A2 LT 14L	5 kpl
30847	A3 LT 14L	5 kpl
30848	A3,5 LT 14L	5 kpl
30849	B1 LT 14L	5 kpl
30850	C2 LT 14L	5 kpl
30851	BL LT 14L	5 kpl
30852	A1 HT 14L	5 kpl
30853	A2 HT 14L	5 kpl
30854	A3 HT 14L	5 kpl
30855	A3,5 HT 14L	5 kpl



**\*GUIDE SLEEVE**

DENTSPLY SIRONA

\*katso sivu 31.

Ankylos ND/Xive ND on yhteensopiva Ankylos A, XiVE 3.0, XiVE 3.4, Xive 3.8 kanssa.  
Ankylos WD on yhteensopiva Ankylos B:n kanssa. AstraTech EV ND on yhteensopiva Astra Tech Implant System EV 3.6 (straight), Astra Tech Implant System EV 4.2 (straight, conical, profile straight, profile conical). AstraTech EV WD/X on yhteensopiva Astra Tech Implant System EV 4.8 (straight, conical, profile straight, profile conical), XiVE 4.5. Pakkauksessa 5 kpl holkkeja sekä yksi viejä.

**SCANPOST**

DENTSPLY SIRONA

Jäljennösjatke. Kiinnitetään implanttiin jäljennöksen ajaksi. Voidaan autoklavoida 50 kertaa.

tuotenro	tuotenimi	pakkauskoko
----------	-----------	-------------

**Nobel Biocare**

38325	RS, 3,5L	1 kpl
38326	RS, 4,3L	1 kpl
38327	RS, 5,0L	1 kpl
38328	RS, 6,0L	1 kpl
38329	A, 4,5L	1 kpl
38330	A, 5,0L	1 kpl
38331	B, 3,4L	1 kpl
38332	B, 4,1L	1 kpl

**SSO Straumann**

38333	3,5L	1 kpl
38334	4,8L	1 kpl
38335	6,5L	1 kpl
38336	BL, 3,3L	1 kpl
38337	BL, 4,1L	1 kpl

**Astra Tech**

37373	EV, 3,0 S	1 kpl
37374	EV, 3,6 S	1 kpl
37375	EV, 4,2 L	1 kpl
37376	EV, 4,8 L	1 kpl
37377	EV, 5,4 L	1 kpl
38338	OS, 3,5/4,0L	1 kpl
38339	OS, 4,5/5,0L	1 kpl

tuotenro	tuotenimi	pakkauskoko
----------	-----------	-------------

**Friadent**

38340	3,4S	1 kpl
38341	3,8S	1kpl
38342	4,5L	1 kpl
38343	5,5L	1 kpl

**Osstem**

37385	TS, 3,5 L	1 kpl
37386	TS, 4,0 L	1 kpl

**Ankylos**

37384	ScanPost ANK S	1 kpl
-------	----------------	-------

**SCANBODIES OMNICAM**

DENTSPLY SIRONA

Jäljennöshuppu ScanPostin päälle. Kertakäyttöinen. Harmaa.

tuotenro	tuotenimi	pakkauskoko
----------	-----------	-------------

38344	S	36 kpl
38345	L	36 kpl



## SCANBODIES BLUECAM

DENTSPLY SIRONA

Jäljennöshuppu ScanPostin päälle. Kertakäyttöinen. Valkoinen.

tuotenro	tuotenimi	pakkauskoko
38346	S	36 kpl
38347	L	36 kpl



## ABUTMENT SCREW AT EV 4.2

DENTSPLY SIRONA

tuotenro	tuotenimi	pakkauskoko
301436	Abutmenttiruubvi	2 kpl



## TIBASE

DENTSPLY SIRONA

Titaanijatke lopulliseen implanttikruunuun.

tuotenro	tuotenimi	pakkauskoko
<b>NB Nobel Biocare</b>		
21686	RS, 3,5L	1 kpl
21687	RS, 4,3L	1 kpl
21688	RS, 5,0L	1 kpl
21689	RS, 6,0L	1 kpl
22534	NA, 5,0L	1 kpl
38924	NA, 4,5L	1 kpl
38925	B, 3,4L	1 kpl
38926	B, 4,1L	1 kpl
<b>FX Friadent</b>		
20870	3,8S	1 kpl
20871	4,5L	1 kpl
20872	5,5L	1 kpl
20908	3,4S	1 kpl
<b>BL Straumann</b>		
20985	BL, 3,3L	1 kpl
20986	BL, 4,3L	1 kpl
<b>SSO Straumann</b>		
20866	4,8L	1 kpl
20867	6,5L	1 kpl
<b>AT Astra Tech</b>		
20868	OS, 3,5/4,0L	1 kpl
20869	OS, 4,5/5,0L	1 kpl
37368	EV 3,0 GH1 S	1 kpl
37368	EV 3,0 GH1 S	1 kpl
37369	EV 3,6 GH1 S	1 kpl
37370	EV 4,2 GH1 L	1 kpl
37371	EV 4,8 GH1 L	1 kpl
37372	EV 5,4 GH1 L	1 kpl



tuotenro	tuotenimi	pakkauskoko
<b>MI Medentika</b>		
31246	3,5/5,0L	1 kpl
<b>Ankylos</b>		
37378	C/GH1 S	1 kpl
37379	C/GH2 S	1 kpl
37380	ANK /X GH1 S	1 kpl
37381	ANK /X GH2 S	1 kpl
<b>Osstem TS</b>		
37382	O TS 3,5 L	1 kpl
37383	O TS 4,0 L	1 kpl

## GUIDE SLEEVE ANKYLOS ND/XIVE ND

DENTSPLY SIRONA

Yhteensopiva Ankylos A, XiVE 3.0, XiVE 3.4, Xive 3.8 kanssa.  
Pakkauksessa 5 kpl holkkeja sekä yksi viejä.

tuotenro	tuotenimi	pakkauskoko
59770	Implantti holkki	5 kpl + 1 kpl



## GUIDE SLEEVE ANKYLOS WD

DENTSPLY SIRONA

Yhteensopiva Ankylos B:n kanssa. Pakkauksessa 5 kpl holkkeja sekä yksi viejä.

tuotenro	tuotenimi	pakkauskoko
59771	Implantti holkki	5 kpl + 1 kpl



## GUIDE SLEEVE ASTRATECH EV ND

DENTSPLY SIRONA

Yhteensopiva Astra Tech Implant System EV 3.6 (straight), Astra Tech Implant System EV 4.2 (straight, conical, profile straight, profile conical).  
Pakkauksessa 5 kpl holkkeja sekä yksi viejä.

tuotenro	tuotenimi	pakkauskoko
59772	Implantti holkki	5 kpl + 1 kpl



## GUIDE SLEEVE ASTRATECH EV WD/XIVE WD

DENTSPLY SIRONA

Yhteensopiva Astra Tech Implant System EV 4.8 (straight, conical, profile straight, profile conical), XiVE 4.5. Pakkauksessa 5 kpl holkkeja sekä yksi viejä.

tuotenro	tuotenimi	pakkauskoko
59773	Implantti holkki	5 kpl + 1 kpl





Manufacturer / Implant	Implant diameter	Platform	Con- nection	TiBase <sup>1)</sup>		Abutment Screw <sup>2)</sup>		ScanPost <sup>3)</sup>	
				REF	REF	REF	REF		
Dentsply Sirona Implants AstraTech Osseospeed EV	3	3.0	S	AT EV 3.0 GHI S	6586304	AT EV 3.0	6586262	AT EV 3.0 S	6586353
	3,6	3,6	S	AT EV 3.6 GHI S	6586312	AT EV 3.6	6586270	AT EV 3.6 S	6586361
	4,2	4,2	L	AT EV 4.2 GHI L	6586320	AT EV 4.2	6586288	AT EV 4.2 L	6586379
	4,8	4,8	L	AT EV 4.8 GHI L	6586338	AT EV 4.8	6586296	AT EV 4.8 L	6586387
	5,4	5,4	L	AT EV 5.4 GHI L	6586346	AT EV 5.4	6593714	AT EV 5.4 L	6586395
Dentsply Sirona Implants AstraTech Osseospeed TX	3.5 S / 4.0 S	3.5 / 4.0	L	AT OS 3.5/4.0 L	6282532	AT OS 3.5/4.0	6460344	AT OS 3.5/4.0 L	6431055
	4.5 / 5.0 / 5.0 S	4.5 / 5.0	L	AT OS 4.5/5.0 L	6282540	AT OS 4.5/5.0	6460443	AT OS 4.5/5.0 L	6431063
Dentsply Sirona Implants Ankylos	A, B, C, D	C/X	S	ANK C/ GHI S	6586528	Not available		ANK S	6586569
				ANK C/ GH2 S	6586536				
				ANK /X GHI S	6586544				
				ANK /X GH2 S	6586551				
Dentsply Sirona Implants Friall / Xive	3,4	3,4	S	FX 3.4 S	6282433	FX 3.4, 3.8, 4.5, 5.5	6460476	FX 3.4 S	6430891
	3,8	3,8	S	FX 3.8 S	6282441			FX 3.8 S	6430909
	4,5	4,5	L	FX 4.5 L	6282458			FX 4.5 L	6430917
	5,5	5,5	L	FX 5.5 L	6282466			FX 5.5 L	6430925
Biomet 3i Certain (Internal connection)	3,4	3,4	S	B C 3.4 S	6308048	B C 3.4, 4.1, 5.0	6460450	B C 3.4 S	6431212
	4,1	4,1	L	B C 4.1 L	6308097			B C 4.1 L	6431220
	5	5,0	L	B C 5.0 L	6308121			B C 5.0 L	6431238
Biomet 3i External hex	3,4	3,4	L	B O 3.4 L	6282557	B O 3.4, 4.1, 5.0	6460468	B O 3.4 L	6431089
	4,1	4,1	L	B O 4.1 L	6282565			B O 4.1 L	6431105
	5	5,0	L	B O 5.0 L	6282573			B O 5.0 L	6431113
BioHorizons (Internal connection)	3,0 / 3,8	3,0	S	BH 3.0 S	6532779	BH 3.0, 3.5, 4.5, 5.7	6561240	BH 3.0 S	6532761
	3,0/3,5/3,8/4,0/4,6	3,5	L	BH 3.5 L	6532894			BH 3.5 L	6532886
	4,0/4,6/5,0/5,8	4,5	L	BH 4.5 L	6532951			BH 4.5 L	6532944
	5,0/5,8/6,0	5,7	L	BH 5.7 L	6536242			BH 5.7 L	6536234
Nobel Biocare Replace (trilobe internal connection)	3,5	NP	L	NB RS 3.5 L	6282474	NB RS 3.5, 4.3, 5.0, 6.0	6460534	NB RS 3.5 L	6430933
	4,3	RP		NB RS 4.3 L	6282482			NB RS 4.3 L	6430941
	5	WP		NB RS 5.0 L	6282490			NB RS 5.0 L	6430958
	6	6,0		NB RS 6.0 L	6282508			NB RS 6.0 L	6430962
Nobel Biocare Nobel Active (Internal conical connection)	3,5	NP	L	NB A 4.5 L	6308188	NB A 4.5, 5.0	6460484	NB A 4.5 L	6431279
	4,3 / 5,0	RP		NB A 5.0 L	6308253			NB A 5.0 L	6431287
Nobel Biocare Brånemark	3,3	NP	L	NB B 3.4 L	6282516	NB B 3.4, 4.1	6460500	NB B 3.4 L	6431006
	3,75 / 4,0	RP		NB B 4.1 L	6282524			NB B 4.1 L	6431022
Osstem (USA: Hiossen) Osstem TS (USA: Hiossen ET)	3,5	Mini	L	O TS 3.5 L	6527035	O TS 3.5, 4.0	6561208	O TS 3.5 L	6534197
	4,0/4,5/5,0/6,0/7,0	Standard		O TS 4.0 L	6527043			O TS 4.0 L	6536846
Straumann Standard Tissue Level	3,3 / 4,1 / 4,8	RN (4,8 mm)	L	S SO 4.8 L	6284249	S SO 4.8, 6.5	6460567	S SO 4.8 L	6431170
	4,8	WN (6,5 mm)		S SO 6.5 L	6284256			S SO 6.5 L	6431196
Straumann Bone Level	3,3	NC (3,3 mm)	L	S BL 3.3 L	6308154	S BL 3.3, 4.1	6460542	S BL 3.3 L	6431246
	4,1 / 4,8	RC (4,1 mm / 4,8 mm)		S BL 4.1 L	6308337			S BL 4.1 L	6431253
Thommen Medical SPI Element, SPI Contact, SPI Element Inicell, SPI Contact, Inicell	3,5	3,5	S	TM 3.5 S	6531854	TM 3.5, 4.0, 4.5, 5.0, 6.0	6561273	TM 3.5 S	6544386
	4	4		TM 4 S	6532829			TM 4 S	6544394
	4,5	4,5		TM 4.5 S	6532837			TM 4.5 S	6544402
	5	5		TM 5 S	6544360			TM 5 S	6544410
Zimmer Tapered Screw-Vent	3,7 / 4,1	3,5	L	Z TSV 3.5 L	6282581	Z TSV 3.5, 4.5, 5.7	6460575	Z TSV 3.5 L	6431139
	4,7	4,5		Z TSV 4.5 L	6282599			Z TSV 4.5 L	6431147
	6	5,7		Z TSV 5.7 L	6282607			Z TSV 5.7 L	6431154
Medentika M-Implant	3,5 / 4,0 / 4,5 / 5,0	3,5/5,0	L	MI 3.5 / 5.0 L	6308295	Not available	Not available	Not available	

1) 1x titanium base, 1x abutment screw 2. 2x abutment screws 3. 1x ScanPost, 1x abutment screw

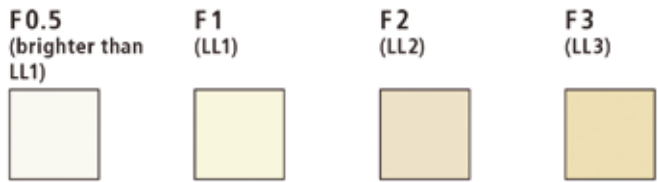
### INCORIS ZI

DENTSPLY SIRONA

Sintrattava zirkoniumoksidi. Meso-malli on reijitetty ja tarkoitettu implanttiabutmentteihin.

tuotenro	tuotenimi	pakkauskoko
<b>ZI meso</b>		
20873	meso L FL 0,5	1 kpl
20874	meso S FL 0,5	1 kpl
20875	meso S F2	1 kpl
20876	meso L F2	1 kpl
<b>ZI Mono</b>		
23080	mono S F 0,5	3 kpl
23081	mono S F1	3 kpl
23082	mono S F2	3 kpl
23083	mono S F3	3 kpl
23084	mono S F 0,5	3 kpl
23085	mono L F1	3 kpl
23086	mono L F2	3 kpl
23087	mono L F3	3 kpl
23088	40/15, F 0,5	3 kpl
23089	40/15, F 1	3 kpl
23090	40/15, F 2	3 kpl
23091	40/15, F 3	3 kpl
23092	40/19, F 0,5	3 kpl
23093	40/19, F 1	3 kpl
23094	40/19, F 2	3 kpl
23095	40/19, F 3	3 kpl

#### inCoris ZI-Color scheme



tuotenro	tuotenimi	pakkauskoko
23096	55/19, F 0,5	2 kpl
23097	55/19, F 0,6	2 kpl
23098	55/19, F 0,7	2 kpl
23099	55/19, F 0,8	2 kpl
23100	65/25, F 0,5	1 kpl
23101	65/25, F 1	1 kpl
23102	65/25, F 2	1 kpl

### INCORIS TZI

DENTSPLY SIRONA

Sintrattava zirkoniumoksidi. Transluentti zirkonia, täyteen muotoon suunniteltava.

tuotenro	tuotenimi	pakkauskoko
22547	Mono L	3 kpl
22548	40/19	3 kpl
22549	55/19	2 kpl



### CEREC ZIRCONIA -VÄRIMALLI

DENTSPLY SIRONA

tuotenro	tuotenimi	pakkauskoko
33583	Cerec Zirconia -värimalli	1 kpl



## KATANA ZIRC BLOCK

KURARAY

Translusentti zirkonia, sintrattava.



tuotenro tuotenimi pakkauskoko

### Mono

34964	STML 12Z, lajitelma	5 kpl
34965	ST 12Z CL	2 kpl
34966	STML 12Z A1	5 kpl
34967	STML 12Z A2	5 kpl
34968	STML 12Z A3	5 kpl
34969	STML 12Z A3,5	5 kpl
34970	STML 12Z A4	5 kpl
34971	STML 12Z B1	5 kpl
34972	STML 12Z B2	5 kpl
34973	STML 12Z B3	2 kpl
34974	STML 12Z C1	2 kpl
34975	STML 12Z C2	2 kpl
34976	STML 12Z C3	2 kpl
34977	STML 12Z D2	2 kpl
34978	STML 12Z D3	2 kpl
34979	STML 12Z NW	5 kpl

34980	STML 14Z A1	5 kpl
34981	STML 14Z A2	5 kpl
34982	STML 14Z A3	5 kpl
34983	STML 14Z A3,5	5 kpl
34984	STML 14Z A4	5 kpl
34985	STML 14Z B1	5 kpl
34986	STML 14Z B2	5 kpl
34987	STML 14Z B3	2 kpl
34988	STML 14Z C1	2 kpl
34989	STML 14Z C2	2 kpl
34991	STML 14Z C3	2 kpl
34992	STML 14Z D2	2 kpl
34993	STML 14Z D3	2 kpl
34994	STML 14Z NW	5 kpl

tuotenro tuotenimi pakkauskoko

301530	STML 14Z LA1	3 kpl
301531	STML 14Z LA2	3 kpl
301532	STML 14Z LA3	3 kpl
301533	STML 14Z LA3,5	3 kpl
301534	STML 14Z LA4	2 kpl
301535	STML 14Z LB1	3 kpl
301536	STML 14Z LB2	2 kpl
301537	STML 14Z LB3	2 kpl
301538	STML 14Z LC1	2 kpl
301539	STML 14Z LC2	2 kpl
301540	STML 14Z LC3	2 kpl
301541	STML 14Z LD2	2 kpl
301542	STML 14Z LD3	2 kpl
301543	STML 14Z LNW	2 kpl

## IPS E.MAX ZIRCAD

IVOCLAR VIVADENT

Sintrattava zirkoniumoksidi.

tuotenumero	tuotenimi	pakkausko
<b>C13</b>		
22585	MO, o, C13	5 kpl
<b>C15</b>		
20753	MO o 1 C15/5	5 kpl
20754	MO 2 C15/5	5 kpl
20776	MO 1 C15/25	25 kpl
<b>C15 L</b>		
20756	MO 1 C15 L/5	5 kpl
20757	MO 2 C15 L/5	5 kpl
20758	MO 1 C15 L/25	25 kpl
20759	MO 2 C15 L/25	25 kpl
<b>B40</b>		
20760	MO 1 B40/3	3 kpl
20761	MO 2 B40/3	3 kpl
<b>B40 L</b>		
20764	MO 1 B40 L/3	3 kpl
20765	MO 2 B40 L/3	3 kpl
20766	MO 1 B40 L/9	9 kpl
20767	MO 2 B40 L/9	9 kpl
<b>B55</b>		
20768	MO 1 B55/1	1 kpl
20769	MO 2 B55/1	1 kpl
20771	MO 2 B55/3	3 kpl



tuotenumero	tuotenimi	pakkausko
<b>B65</b>		
20772	MO 1 B65/1	1 kpl
20773	MO 2 B65/1	1 kpl
<b>B85 L</b>		
20909	MO o B85 L/1	1 kpl
20910	MO 1 B85 L/1	1 kpl
20911	MO 2 B85 L/1	1 kpl
20912	MO o B85 L/3	3 kpl
20913	MO 1 B85 L/3	3 kpl

## IPS E.MAX ZIRCAD MT MULTI

IVOCLAR VIVADENT

Sävy ja läpikuultavuus muuttuu asteittain dentiinialueelta inkisaaliialueelle ja saa aikaan luonnollisen ja esteettisen restauroinnin. Indikaatiot: kruunut ja kolmen yksikön sillat.

tuotenumero	tuotenimi	pakkausko
<b>C17</b>		
68046	BL1 C17	5 kpl
68047	A1 C17	5 kpl
68048	A2 C17	5 kpl
68049	A3 C17	5 kpl
68050	B1 C17	5 kpl
68051	B2 C17	5 kpl
68052	C2 C17	5 kpl
68053	D2 C17	5 kpl
<b>B45</b>		
68054	BL1 B45	3 kpl
68055	A1 B45	3 kpl
68056	A2 B45	3 kpl
68057	A3 B45	3 kpl
68058	B1 B45	3 kpl
68059	B2 B45	3 kpl
68060	C2 B45	3 kpl
68061	D2 B45	3 kpl



## ENAMIC STAIN

VITA

Maaliväripasta pullossa. Enamic Stain -lasituspasta ja Enamic Glaze -lasitusneste kiiltopolttoon. Käytetään yhdessä.

tuotenro	tuotenimi	pakkauskoko
38602	1, valkoinen	2 g
38603	2, keltainen	2 g
38604	3, ruskea	2 g
38605	4, khaki	2 g
38606	5, sininen	2 g
38607	6, musta	2 g



## CELTRA UNIVERSAL GLAZE

DENTSPLY SIRONA

Celtra Duo -blokkien kanssa käytettäväksi tarkoitettu glaze kiiltopolttoon.

tuotenro	tuotenimi	pakkauskoko
31137	Neste, pullo	15 ml



## CELTRA UNIVERSAL STAIN

DENTSPLY SIRONA

tuotenro	tuotenimi	pakkauskoko
<b>Maalivärit</b>		
31231	Celtra Universal Stain, shade 0	5 g
31232	Celtra Universal Stain, shade 1	5 g
31233	Celtra Universal Stain, shade 2	5 g
31235	Celtra Universal Stain, shade 4	5 g
31237	Celtra Universal Stain, shade i2	5 g
<b>Sävyt</b>		
31238	Celtra Universal Stain, white	5 g
31239	Celtra Universal Stain, cream	5 g
31240	Celtra Universal Stain, sunset	5 g
31241	Celtra Universal Stain, copper	5 g
31242	Celtra Universal Stain, khaki	5 g
31244	Celtra Universal Stain, mahagoni	5 g
31245	Celtra Universal Stain, violet	5 g



## UNIVERSAL SPRAY GLAZE

DENTSPLY SIRONA

Universaali, poltettavien keraamisten blockkien kiiltopolttoon. Fluoresoiva.

tuotenro	tuotenimi	pakkauskoko
302975	Pullo	75 ml



### MOLDABLE SILICONE

DENTSPLY SIRONA

Moldable siliconia käyttämällä varmistetaan, ettei Glaze pääse restauration sisäpinnalle.

tuotenro	tuotenimi	pakkauskoko
302976	Silikoni	2 kpl



### UNIVERSAL OVERGLAZE

DEGUDENT

Celtra Duo-, Celtra Press, Cercon HT ja -HT -blockien kiiltopolttoon.

tuotenro	tuotenimi	pakkauskoko
301414	neste, purkki	5 g



## IPS UNI TRAY -POLTTOALUSTA

IVOCLAR VIVADENT

tuotenro	tuotenimi	pakkauskoko
09832	Polttoalusta, hunajakkeno	1 kpl



## FIRING PILLOW -POLTTOALUSTA

IVOCLAR VIVADENT

tuotenro	tuotenimi	pakkauskoko
22983	Polttoalusta Firing Pillow	1 kpl



## IPS E.MAX CAD SPEED CRYSTALLIZATION TRAY

IVOCLAR VIVADENT

tuotenro	tuotenimi	pakkauskoko
23424	Polttoalusta	1 kpl



## RENFERT-POLTTOALUSTA

RENFERT

Polttoalusta (hunajakkeno) ja pinnit.

tuotenro	tuotenimi	pakkauskoko
20198	Hunajakkeno ja pinnit	1 kpl



## FIBERTRAY-TULIPUMPULI

RENFERT

tuotenro	tuotenimi	pakkauskoko
22977	Tulipumpuli, Fibertray	10 kpl



## POLTTOALUSTAT SPEEDFIRE-UUNIIN

DENTSPLY SIRONA

tuotenro	tuotenimi	pakkauskoko
302978	Polttoalusta, pieni	3 kpl
302977	Hunajakkeno	2 kpl



## IPS e.max CAD CRYSTALLIZATION POLTTOALUSTA JA PINNIT

IVOCLAR VIVADENT

Polttoalustan mukana tulee 3 kpl kutakin pinnimallia S, M ja L (yhteensä 9 kpl).  
Pinnipakkauksessa on 6 kpl kutakin pinniä S, M, L, yhteensä 18 kpl.  
Pin XS on tarkoitettu A14- ja A16-blokeille.

tuotenro	tuotenimi	pakkauskoko
90924	Polttoalusta	1 kpl
90926	Pinnit	1 ltk
38497	Pin, XS	1 kpl



## HERACERAM FAN PIN

HERAEUS KULZER

tuotenro	tuotenimi	pakkauskoko
21086	Polttopinni	5 kpl



## OBJECT FIX

IVOCLAR VIVADENT

Polttopasta polttoon ja kristallisointiin. Flow = juokseva viskositeetti ja Putty = jäykkä viskositeetti.

tuotenro	tuotenimi	pakkauskoko
40105	Flow, pasta, ruisku	10 ml
90742	Putty, pasta, ruisku	1 x 10 g



## QUICK-PEG-POLTTOPASTA

VIDENT

Polttoon ja kristallisointiin.

tuotenro	tuotenimi	pakkauskoko
32500	Quick-Peg-polttopasta	3 x 10 ml



## IPS e.max CAD CRYSTALLIZATION SHADE

IVOCLAR VIVADENT

Maalivärit. Kestää sintrauspolton.

tuotenro	tuotenimi	pakkauskoko
90856	Sävy, l1	3 g
90857	Sävy, l2	3 g
90851	Sävy, 0	3 g
90852	Sävy, 1	3 g
90853	Sävy, 2	3 g
90854	Sävy, 3	3 g
90855	Sävy, 4	3 g





## IPS E.MAX CAD CRYSTALLIZATION STAIN

IVOCLAR VIVADENT

Maalisävyt. Kestää sintrauspolton.

tuotenro	tuotenimi	pakkausko
90858	Valkoinen	1g
90859	Creme	1g
90860	Kupari	1g
90861	Oliivi	1g
90862	Khaki	1g
90863	Mahonki	1g
90869	Sunset	1g



## IPS E.MAX CAD CRYSTALLIZATION GLAZE PASTE

IVOCLAR VIVADENT

Lasituspasta kiiltopolttoon.

tuotenro	tuotenimi	pakkausko
90870	Pasta, ruisku	3g



## IPS E.MAX CAD CRYSTALLIZATION GLAZE LIQUID

IVOCLAR VIVADENT

Lasitusneste kiilopolttoon.

tuotenro	tuotenimi	pakkausko
90873	Neste, pullo	15 ml



## IPS E.MAX CAD CRYSTALLIZATION GLAZE SPRAY

IVOCLAR VIVADENT

tuotenro	tuotenimi	pakkausko
90871	Spray, suihkepullo	270 ml



## KATANA CZR FC -PASTAT

KURARAY

Stain Basic -maalivärikitti ja kirkas päällepolttopasta Clear Glaze zirkoniale.

tuotenro	tuotenimi	pakkausko
28912	CZR FC Paste Stain Basic Kit, maalivärikitti	1 pakk
28946	CZR FC Paste Clear Glaze, päällepolttopasta	5g



## OPTIGLAZE COLOR

GC

Nanofillereitä sisältävä valokoveteinen karakterisointimateriaali Cerasmart-blokeille. Clear ja Clear HV tarkoitettu kiiltopolttoon. Setti sisältää kaikki maalisävyt 15 kpl sekä Clear ja Clear HV 1kpl molempia, sekoituskippo ja 2 kpl siveltimiä.

tuotenro	tuotenimi	pakkauskoko
23208	Setti	1 pkt
23209	A plus	2,6 ml
23210	B plus	2,6 ml
23211	C plus	2,6 ml
23212	White	2,6 ml
23213	Ivory white	2,6 ml
23214	Yellow	2,6 ml
23215	Orange	2,6 ml
23216	Pink	2,6 ml
23217	Red brown	2,6 ml
23218	Olive	2,6 ml
23219	Grey	2,6 ml
23220	Blue	2,6 ml
23221	Lavender	2,6 ml
23222	Pink	2,6 ml
23223	Red	2,6 ml
23224	Clear	2,6 ml
23225	Clear HV	5 ml



## HERACERAM-KERAMIASIVELTIMET

HERAEUS KULZER

tuotenro	tuotenimi	pakkauskoko
22621	HeraCeram Stain Brush	1 kpl
22622	HeraCeram Glaze Brush	1 kpl



## TAKANISHI-KERAMIASIVELTIMET

RENFERT

Keramiasivellin joustavilla synteettisillä harjaksilla.

tuotenro	tuotenimi	pakkauskoko
90962	Koko 00	2 kpl
90961	Koko 0	2 kpl
90953	Koko 1	2 kpl
90954	Koko 2	2 kpl
90955	Koko 3	2 kpl
90956	Koko 4	2 kpl
90957	Koko 5	2 kpl
90958	Koko 6	2 kpl
90959	Koko 8	2 kpl
90960	Koko 14	1 kpl



## MELODY-MAALIVÄRIEN SEKOITUSALUSTA

RENFERT

16-paikkainen sekoituslusta maalivärien sekoittamiseen. Mitat 143 x 85 mm.

tuotenro	tuotenimi	pakkausko
90964	Sekoituslusta	1 kpl



## STAIN-MIX-MAALIVÄRIEN SEKOITUSALUSTA

RENFERT

30-paikkainen sekoituslusta maalivärien sekoittamiseen.

tuotenro	tuotenimi	pakkausko
90965	Sekoituslusta	1 kpl



## POSLIINIPOLTTUUNI PROGRAMAT CS2

IVOCLAR VIVADENT

Keramiuuni lithiumdisilikaatin kiiltopolttoon. Automaattinen lämmön kalibroitsetti. Sisältää 5 näyttettä.

tuotenro	tuotenimi	pakkausko
19862	Polttouuni	1 kpl
<b>Lisätuote</b>		
39500	Kalibroitsetti, ATK2, P500	1 pkt



## SINTRAUS- JA KIILTOPOLTTUUNI SPEEDFIRE

DENTSPLY SIRONA

Sintraa ja viimeistele kruunut ja sillat kompaktissa CEREC SpeedFire-uunissa, jonka induktioteknologia mahdollistaa ennennäkemättömän lyhyet sintraus- ja polttoajat. Käy keramiablokeille: CEREC Zirconia, CEREC Tessera, Celtra Duo, CEREC Bloc C ja -PC (Dentsply Sirona) sekä IPS e.max CAD (Ivoclar Vivadent), VITA SUPRINITY PC (VITA Zahnfabrik), Chairside Zirconia (3M Dental), KATANA Zirconia (Kuraray Noritake Dental) ja Initial LiSi Block (GC).

tuotenro	tuotenimi	pakkausko
59720	CEREC SpeedFire	1 kpl
<b>Lisätuote</b>		
33588	Atulat CEREC Zirconia	1 kpl
33584	CEREC Speed Paste	12 ml
33586	Polttopinni CEREC Zirconia, kruunulle	1 kpl
33587	Polttopinni CEREC Zirconia, sillalle	1 kpl
302979	Polttopinni Investment, CEREC Tesseralle	6 kpl
302978	Polttoalusta, pieni	3 kpl
302977	Hunajakkeno	2 kpl



### KIILLOTUSKÄRJET TOP DENT DIACERAMIC 2 KERAMIALLE JA ZIRKONIALLE

#### TOP DENT

3-vaiheinen timanttikiillotusjärjestelmä DiaCeramic 2 posliinille ja zirkonialle.  
Coarse = sininen, Medium= Roosa, Fine = harmaa. Kierrosnopeus 7000-12 000, max 20 000

tuotenro	tuotenimi	pakkauskoko
302394	DiaCeramic 2, lajitelma	9 kpl
302385	minip sininen Coarse	10 kpl
302386	liekki sininen Coarse	10 kpl
302387	kuppi sininen Coarse	10 kpl
302388	minip roosa Medium	10 kpl
302389	liekki roosa Medium	10 kpl
302390	kuppi roosa Medium	10 kpl
302391	minip harmaa Fine	10 kpl
302392	liekki harmaa Fine	10 kpl
302393	kuppi harmaa Fine	10 kpl
303340	Kiillotuskärki yhdistelmämuoville ja keramialle	6 kpl
303341	Kiillotuskärki yhdistelmämuoville ja keramialle, sininen	10 kpl
303342	Kiillotuskärki yhdistelmämuoville ja keramialle, rosa	10 kpl
303343	Kiillotuskärki yhdistelmämuoville ja keramialle, harmaa	10 kpl



302394



303340

### ALL CERAMIC

#### KENDA

2-vaiheinen timanttikiillotusjärjestelmä, kokokeramia- ja zirkoniaimplanttikomponenttien kiillotukseen. Lajitelma sisältää medium- ja ekstrahieno-karkeudella 4 eri mallia.

tuotenro	tuotenimi	pakkauskoko
34687	0215, medium	6 kpl
34688	0216, medium	6 kpl
34689	0218, medium	6 kpl
34690	0219, medium	6 kpl
34691	0225, x-fine	6 kpl
34692	0226, x-fine	6 kpl
34693	0228, x-fine	6 kpl
34694	0229, x-fine	6 kpl



### ZIRCONIUM-KIILLOTTAJAT

#### KOMET

Kaksivaiheinen timanttivahvisteinen kiillotusjärjestelmä zirkonialle (ZrO<sub>2</sub>) ja muille koville keramioille. Sininen karhea (coarse) esikiillottaja ja harmaa hieno (fine) huippukiillottaja. Saatavana seuraavat mallit: kiekko, minipoint, kärki ja kuppi.

tuotenro	tuotenimi	pakkauskoko
32983	94012C, kiekko, 110W, sininen	5 kpl
32984	94012F, kiekko, 110W, harmaa	5 kpl
32985	94020C, minipoint, 040W, sininen	1 kpl
32986	94020F, minipoint, 040W, harmaa	1 kpl
32987	94021C, kärki, 050W, sininen	1 kpl
32988	94021F, kärki, 050W, harmaa	1 kpl
37691	94022C, kuppi, 060W, sininen	1 kpl
37692	94022F, kuppi, 060W, harmaa	1 kpl



## EVE DIAPOL

EVE

Lateksiton universaali timanttkiillottaja posliinille ja metallille.  
Pakkauksessa W16Dg, W17Dg, W18Dg, W16Dmf, W17Dmf, W18Dmf, W16D, W17D ja W18D. Sininen muotoiluun, pinkki viimeistelyyn, harmaa kiillottamiseen.  
Suositeltava kierrosnopeus 7000–12000 rpm, maksimi 20000 rpm.



tuotenro	tuotenimi	pakkausko
39890	Setti, RA 105	9 kpl
37543	W11Dg, minipoint, sininen	1 kpl
36563	W16Dg, liekki, sininen	1 kpl
35987	W17Dg, kuppi, sininen	1 kpl
37544	W11Dmf, minipoint, pinkki	1 kpl
36071	W16Dmf, liekki, pinkki	1 kpl
35988	W17Dmf, kuppi, pinkki	1 kpl
37545	W11D, minipoint, harmaa	1 kpl
36072	W16D, liekki, harmaa	1 kpl
35989	W17D, kuppi, harmaa	1 kpl



## KATANA ZIRCONIA TWIST DIA

KURARAY

Timanttkiillottajat zirkonialle. 3 karkeutta: coarse, medium, fine.  
Kierrosnopeus: 7 000–10 000 rpm

tuotenro	tuotenimi	pakkausko
301926	Katana Zirconia Twist Dia, introkit	3 kpl
301927	Katana Zirconia Twist Dia, coarse	10 kpl
301928	Katana Zirconia Twist Dia, medium	10 kpl
301929	Katana Zirconia Twist Dia, fine	10 kpl



## EVE-KIILLOTUSSETIT LABORATORIOMIKROMOOTTORILLE

EVE

tuotenro	tuotenimi	pakkausko
23359	EVE Diapol Twist RA 306 -setti	1 x 6 kpl/pkt
22569	EVE Diapro HP 360 -setti lithiumdisilikaatille	1 x 9 kpl/pkt



## KIILLOTUSHARJA TOP DENT OCLUBRUSH

TOP DENT

Autoklavoitava kiillotusharja. Ei tarvitse timanttipastaa. 1-stepin viimeistely ja kiillotus.

tuotenro	tuotenimi	pakkausko
38427	Oclubrush	10 kpl
301649	Oclubrush, suippokärki	10 kpl



## KIILLOTUSHARJA EVEBRUSH

EVE

Silikonikarbidilla päällystetty harja. Sopii kaikille keramioille, yhdistelmämuoville, erillistä kiillotuspastaa ei tarvita. Voidaan käyttää muotoiluun työskentelypainetta muuttamalla, lateksiton. Medium-karkeus. Pakkauskoko 10 kpl. Suositeltava kierrosnopeus 5000–7000 rpm.



tuotenro	tuotenimi	pakkauskoko
37542	WT1, harja	10 kpl

## VITA ENAMIC -LAJITELMA

VITA

Pakkauksessa kolme pinkkiä esikiillottajaa (7000–10000 kierr/min) ja harmaata timanttia sisältävää huippukiillottajaa (5000–8000 kierr/min). Kärjet: kiekko, linssi ja pieni kuppi.

tuotenro	tuotenimi	pakkauskoko
30570	Lajitelma	6 kpl



## VITA SUPRINITY -KIILLOTTAJAT

VITA

Kaksivaiheinen kiillotuslajitelma Vita Suprinity -keramian kiillottamiseen. Pakkauksessa 3 pinkkiä esikiillottajaa (kärki, kiekko ja kuppi), sekä 3 harmaata huippukiillottajaa (kärki, kiekko ja kuppi). W-kiinnitys.

tuotenro	tuotenimi	pakkauskoko
32981	Lajitelma	6 kpl



## EZR-KIILLOTUSJÄRJESTELMÄ

GARRISON

Kolmen vaiheen timanttikiillotusjärjestelmä zirkonialle ja litiumdisilikaatille. Ei tarvitse hiontatahnaa. Käyttö: hitailla kierroksilla, ilman vesijäähdytystä. Kierrosnopeus 10000 rpm. Sininen karhea = muotoiluun, vihreä medium = esikiillotukseen ja oranssi fine = viimeistelyyn. eZr Complete kit sisältää 1 kpl sininen kiekko ja 1 kpl sininen lieriö, 1 kpl vihreä kiekko, 1 kpl vihreä minipoint ja 1 kpl vihreä kuppi.

tuotenro	tuotenimi	pakkauskoko
31899	eZr Complete kit	1 pkt
31900	kiekko, sininen	5 kpl
31901	lieriö, sininen	5 kpl
31902	kiekko, vihreä	5 kpl
31903	liekki, vihreä	5 kpl
31904	minipoint, vihreä	5 kpl
31905	kuppi, vihreä	5 kpl
31906	kiekko, oranssi	5 kpl
31907	liekki, oranssi	5 kpl
31908	minipoint, oranssi	5 kpl
31909	kuppi, oranssi	5 kpl



## THE CERECDOCTORS FINISHING KIT

MEISINGER

tuotenro	tuotenimi	pakkauskoko
30897	The Cerecdoctors Finishing Kit	16 kpl



## TIMANTTIPASTA DIAMON EXCEL

FGM

Timanttikiillotuspasta 2–4 µm. Sopii keramialle, kiilteelle ja yhdistelmämuoville.

tuotenro	tuotenimi	pakkauskoko
31451	Ruisku	2 g



## TIMANTTIPASTA DIAMOND POLISH MINT

ULTRADENT

Mintunmakuinen kiillotuspasta, joka sisältää valkoisia mikrokiteisiä timanttihiukkasia. Ylivertainen esteettinen kiillotus. Käytetään posliini- tai yhdistelmämuovirestaatioissa. Käytetään Jiffy-harjojen ja -kiekkojen kanssa.

tuotenro	tuotenimi	pakkauskoko
34098	0,5 µm	2 x 1,2 ml
10440	1 µm	2 x 1,2 ml



### UNI-ETCH 32 %

BISCO

Fosforihappogeeli.

tuotenro	tuotenimi	pakkauskoko
35880	Ruisku	4 x 5 g



### SELECT HV ETCH 35 %

BISCO

Korkeaviskositeettinen fosforihappogeeli.

tuotenro	tuotenimi	pakkauskoko
36609	Ruisku	4 x 5 g



### PORCELAIN ETCHANT

BISCO

Fluorivetyhappogeeli parantaa posliinin ja sementin välistä sidosta lisäämällä posliinin sidospinta-alaa. Vaikutus on samanlainen kuin hiekkapuhaltamalla, mutta tekniikka on tehokkaampi ja paremmin kontrolloitavissa. Fluorivetyhappogeeli karhentaa mikroskooppisesti maasälpä-, posliini tai lasipintaa.

tuotenro	tuotenimi	pakkauskoko
83197	4 %, pullo	7 g
09713	9,5 %, ruisku	5 g + 25 kärkeä
30675	4 %, ruisku	5 g + 25 kärkeä



### PORCELAIN PRIMER PORSLIININ SILANOINTIAINE

BISCO

Yksikomponenttinen, esihydroloitu silaaniprimeri, jota ei tarvitse sekoittaa. Parantaa posliinin ja resiinin välistä sidosta.

tuotenro	tuotenimi	pakkauskoko
83198	Pullo	10 ml



### BIS-SILANE SILANOINTIAINE

BISCO

Kaksikomponenttinen silaaniyhdistelmäaine. Parantaa posliinin ja resiinin välistä sidosta.

tuotenro	tuotenimi	pakkauskoko
09824	A- ja B-pullot	2 x 6 ml





## PORCELAIN BONDING POSLIININ SIDOSRESIINI

BISCO

HEMAton hydrofobinen sidosresiini, joka sidostuu posliiniin. Hydrofobisen luonteensa ansiosta tämä materiaali estää värisävyn muuttumisen.

tuotenro	tuotenimi	pakkauskoko
09816	Pullo	6 ml



## ALL-BOND UNIVERSAL

BISCO

All-Bond Universal on yhden pullon universaali sidosaine itse-etsaus, totaletch- ja selektiivisen kiille-etsauksen tekniikoihin. Se on yhteensopiva kaikkien valokovetteisten, kemialliskovetteisten ja kaksoiskovetteisten resiini-yhdistelmämuovi- ja sementtimateriaalien kanssa kaikissa suorissa ja epäsuorissa tekniikoissa. HUOM! Erillistä aktivaattoria ei tarvita. Peruspakkaus sisältää: 1 pullo All-Bond Universal (6 ml), 1 ruisku Select HV Etch (5 g).

tuotenro	tuotenimi	pakkauskoko
36957	Peruspakkaus	6 ml + 5 g
36958	Pullo	6 ml



## UNIVERSAL PRIMER

BISCO

Universal Primer on kaksoiskovetteinen universaali sidosaine itse-etsaus-, total-etch- sekä selektiiviseen kiille-etsauksen tekniikoihin. On yhteensopiva kaikkien valo-, kemiallis- ja kaksoiskovetteisten resiniyhdistelmämuovi- ja sementtimateriaalien kanssa suorissa ja epäsuorissa tekniikoissa. Erittäin ohut filminpaksuus > 5 µm.

tuotenro	tuotenimi	pakkauskoko
31700	Primer A + B	2 x 6 ml



## Z-PRIME PLUS

BISCO

Yksikomponenttinen primeri epäsuoriin restauroitioihin. Erinomainen sidoslujuus zirkoniaan, alumiinioksidiin sekä metalleihin. Sopii käytettäväksi sekä valo- että kemialliskovetteisten resiniisemettien kanssa.

tuotenro	tuotenimi	pakkauskoko
34695	Pullo	4 ml



## ZIRCLEAN

BISCO

ZirClean on puhdistusaine zirkonian, keramian ja metallisten restauroitoiden sidospinnan puhdistukseen intraoraalisen kokeilun jälkeen hyvän sidoslujouden aikaansaamiseksi.

tuotenro	tuotenimi	pakkauskoko
39044	Ruisku	5 g



## DUO-LINK UNIVERSAL

BISCO

Kaksoiskovetteinen yhdistelmämuovisementti epäsuorien restauroitoiden sementointiin: kruunut, sillat (kiinteät proteesit), inlayt, onlayt ja nastat, jotka on valmistettu metallista, muovista, porsiinista, keramiasta, zirkoniasta, alumiinista, CAD/CAM jne.

tuotenro	tuotenimi	pakkauskoko
37958	Automix-ruisku, universal	8 g + 15 kpl kärjet
37959	Automix-ruisku, valkoinen	8 g + 15 kpl kärjet



## CHOICE 2

BISCO

Valokovetteinen laminaattisementti. Värit A2, A3 ja Transparent.

tuotenro	tuotenimi	pakkauskoko
09707	A2	4,5 g
09708	A3	4,5 g
09712	Transparent ruisku	4,5 g



## ECEMENT

BISCO

Kaksoiskovetteinen yhdistelmämuovisementti kaikkien lasia sisältävien restauroitoiden kiinnittämiseen. Peruspakkaus sisältää kaikki tarvittavat materiaalit litiumdisilikaatti (e.max)-restauroitoiden kiinnittämiseen sekä hampaan ja posliinipinnan käsittelemiseen. Pakkauksen sisältö: eCement DC 8 g, eCement LC Translucent 4,5 g, eCement LC Milky Bright 4,5 g, All-Bond Universal 6 ml, Porcelaine Primer 3 ml, Posliinihappo 4% 5 g, etsausaine Select HV 5 g. Saatavana myös valokovetteinen resiinisementti, joka hakeutuu hyvin koko restauroitioon. Kovetussyvyys 2 mm. Yhteensopiva laminaattien, kruunujen, siltojen ja CAD/CAM-litiumdisilikaattiblokkien kanssa.

tuotenro	tuotenimi	pakkauskoko
38960	Peruspakkaus	1 pkt
38961	Automix, DC	8 g
38962	Ruisku, LC, A1	4,5 g
38963	Ruisku, LC, translucent	4,5 g
38964	Ruisku, LC, milky bright	4,5 g



## OPTRASTICK LIIMATIKKU

IVOCLAR VIVADENT

OpraStick -liimatikun avulla voidaan kiinnittää ja asettaa helposti paikoilleen pieniä esineitä, esimerkiksi laminaatteja. Liimatikussa on taipuva kärkiosa.

tuotenro	tuotenimi	pakkauskoko
30298	Liimatikku	48 kpl



## PIC-N-STIC LIIMATIKKU

PULPDENT

tuotenro	tuotenimi	pakkauskoko
30750	Liimatikku	4 x 15 kpl



## STIK-N-PLACE TIKKU

DIRECTA

Liimatikku, jota voidaan käyttää esimerkiksi hammaskorujen, laminaattien ym. kiinnityksen yhteydessä.

tuotenumero	tuotenimi	pakkauskoko
39813	Liimatikku	50 kpl



## EPÄSUORIEN RESTAURAATIOIDEN KIINNITYS, CEREC-TÄYTTEET

Teksti: HLL Kari Pihlman, 9.9.2020

### TYÖVAIHEET SOVITUKSEN JÄLKEEN

#### 1) CEREC-täyte (huomioi aina käyttämäsi materiaalin omat käyttöohjeet!)

- Restauration sidospintojen etsaus 4–5 % fluorivetyhapolla: e.max CAD 20 sekuntia, Empress CAD 45 sekuntia ja Sirona/VITA lasikeramiat 1 minuutti, Celtra Duo 30 sekuntia, Cerasmart 30 sekuntia, VITA Enamic 60 sekuntia. (Jos käytetään 9–9,5 % fluorivetyhappoa etsausaika on noin 75% miedomman hapon ajasta – poikkeuksena e.max, jossa sama aika molemmilla hapoilla).
- Huolellinen pesu runsaalla vedellä ja kuivaus (tarvittaessa tippa etanolia tai asetonia auttaa veden haihdutusta).
- Posliinipinnan silanointi 1–3 minuuttia kaikki lasikeramiat sekä Vita Enamic; yhdistelmämuovipohjaiset materialit kuten Cerasmart: GC Multiprimer tai Metal Primer II 30 sekuntia – voidaan käyttää myös BISCON Z-Prime Plus 30 sekuntia) (1-komponenttinen silaani Bisco Porcelain Primer, tuotenumero 83198 tai 2 komponenttinen silaani Bisco Bis-Silane, tuotenumero 09824)
- Liuottimen huolellinen haihdutus. (Huomaa, että et näe kuivaa silaanikerrosta.)
- **Vaihtoehto 1:** Tämä tehdään, kun kaviteetti/pilari on ENSIN sidostettu: Levitä dual-kovetteinen sementti suoraan annostelukärjellä huolellisesti kaikille sidospinnoille, et tarvitse erillistä sidosainekerrosta - restauration kaikkien sidospintojen kostuttaminen sementillä.
- **Vaihtoehto 2:** Ensisijaisesti helpottamaan valokovetteisten sementtien levitystä laminaateille - ohut kerros filleritöntä Biscon Porcelain Bonding resiiniä (09816) EI valokoveteta! Aseta kiinnitettävä työ valosuojaan odottamaan kaviteetin käsittelyä.
- **Vaihtoehto 3:** Yksi kerros ALL-BOND UNIVERSALia (36958) ja haihduta ylimääräinen liuotin ilmapuustilla ja valokoveta 10 s. (huolehdi, että suurissa restaurationioissa kaikki pinnat kovetetaan 10 sekunnin ajan), tällöin valosuojaa ei tarvita.

#### 2) Kaviteetti

- Työskentelyalueen eristäminen (Kofferdam, vanurullat, poskilevyt).
- Etsaus: kiille 20–25 sekuntia ja dentiini maksimi 15 sekuntia – suositellaan selektiivistä kiilteen etsausta.
- Pesu ja ylimääräisen veden poisto esimerkiksi tehoimulla tai hellävaraisesti puustaamalla siten, että dentiinin pinta jää kosteaksi.
- Annotele 1–2 tippaa ALL-BOND UNIVERSALia puhtaaseen kuppiin
- Vie kaksi eri kerrosta ALL-BOND UNIVERSALia ja hankaa preparointia 10–15 sekuntia per kerros. ÄLÄ valokoveta kerrosten välillä.
- Haihduta ylimääräinen liuotin huolellisesti vähintään 20 sekuntia niin, ettei kaviteetin pinnalla ole enää näkyvää nesteliikettä. Pinnan tulee näyttää tasaisen kiiltävältä. Jos näin ei ole, annotele lisäkerros ALL-BOND UNIVERSALia ja toista edellä mainitut vaiheet.
- Valokoveta 10 sekuntia (huolehdi, että suurissa kaviteeteissa kaikki alueet kovetetaan 10 sekunnin ajan).
- Annotele sementti kaviteettiin ja restauration sidospinnoille (inlay/onlay) tai restaurationiolle (kruunut/sillat ja laminaatit).
- Biscon kaksoiskovetteinen eCement (38961) kaikille muille indikaatioille paitsi laminaateille, joille on valokovetteinen Biscon eCement.
- Koveta hetki valolla – n. 5 sekuntia – poista ylimäärät sementin ollessa vielä geelimäistä – tärkeää etenkin approksimaaliväleistä.
- Valokoveta huolellisesti (20 sekuntia joka puolelta).
- Viimeistely tavanomaiseen tapaan.

#### 3) Kruunumateriaalina ZrO<sub>2</sub>

- ZrO<sub>2</sub>-pintaa ei voi etsata fluorivetyhapolla, joten sidospinta valmistetaan laboratoriossa: Hiekkapuhallus n. 2,5 bar paineella 60–90° kulmassa 1–2 mm etäisyydeltä 20 sekunnin ajan. Partikkelikoko 30–50 µm.
- Vastanotolla jyrskityt ja sintratut ZrO<sub>2</sub>-työt tulee hiekkapuhallata, ennen sidostamista. (Microetcher). ZrO<sub>2</sub> kruunujen sidospintaa ei saa karhentaa sintrauksen jälkeen timanttikoralla – pinnan faasimuutosriski kuumentumisen vuoksi. Ennen sementointia sovituksen jälkeen sidospinta tulee puhdistaa erityisellä ZrO<sub>2</sub>-pinnan puhdistusaineella: ZirClean (BISCO) tai IvoClean (Ivoclar). Tavanomaista etsaushappoa EI SAA käyttää puhdistukseen, koska se estää sementtien ja primereiden kemiallisen sidostumisen ZrO<sub>2</sub>-pintaan.

- Retentiiviset ZrO<sub>2</sub>-kruunut ja sillat voidaan sementoida perinteisillä sementeillä (lasi-ionomerit), itse-etsaavilla happamilla yhdistelmämuovipohjaisilla sementeillä tai sitten emäksisellä, erittäin pulpaystävällisellä TheraCem Ca-sementillä. TheraCem ja MDP:tä sisältävät itse-etsaavat sementit sitoutuvat kemiallisesti ZrO<sub>2</sub>-pintaan. Hohkakivipuhdistuksen (CHX-vesiliuos) jälkeen pilaria(pilareja) ei tarvitse erikseen sidostaa – kontaminaation esto!
- Kun halutaan maksimoida sidos – pilarin vähäinen retentio: puhdas ja kuiva ZrO<sub>2</sub>-pinta käsitellään MDP-pohjaisella primerillä esimerkiksi: Z-Prime Plus (BISCO) valmistajan ohjeen mukaisesti (20-30 sekuntia), kaikki jäljelle jäänyt liotin haihdutetaan kuivalla ilmalla puustaamalla. Vaihtoehto primerille: pinta voidaan sidostaa myös universaaleilla sidosaineilla, mutta tällöin pinta tulee ehdottomasti valokovettaa (tällöin vaarana eri sidosaineiden vaihteleva filmipaksuus).
- Käytettäessä perinteisiä kaksioiskovetteisia yhdistelmämuovisementtejä, pilari käsitellään sidosjärjestelmän ohjeiden mukaisesti – pilarien puhdistukseen suositellaan CHX-vesiliuokseen sekoitettua hohkakiveä: All Bond Universal: mikäli kiillettä jäljellä, se etsataan selektiivisesti (n.15-20 sekuntia). Tämän jälkeen pilarien pesu, hellävarainen liikaveden poisto (pilarin tulee jäädä kosteaksi). AB U:ta levitetään aktiivisesti n.15 sekunnin ajan kauttaaltaan harjaten. Kosteuden haihdutus, tämän jälkeen vielä toinen 10-15 sekunnin annostelu ja huolellinen kuivaus siten, että mitään nesteliikettä ei enää ole näkyvissä (n. 20 sekuntia). Seuraavaksi huolellinen valokovetus kaikille pinnoille 10 sekuntia. Mikäli halutaan käyttää sidosainetta, jota ei tarvitse erikseen valokovettaa on vaihtoehtona Dual-kovetteinen Universal Primer A+B (BISCO): 15 sekunnin harjauksen jälkeen kosteuden haihdutus, toistetaan käsittely vielä 10 sekunnin ajan sitten huolellinen kosteuden haihdutus n. 20 sekuntia (valokovetus on optio).
- Sementti levitetään kruunun/kruunujen sidospinnoille suoraan annostelukärjellä levittäen. Näin varmistetaan sidospinnan kuplaton kostuminen.
- Restauration istutus huolellisesti painaen esimerkiksi vanurullalla. Lyhyt 3-5 sekunnin valokovetus (sementtikohmainen) ja sitten ylimäärien poisto geelimäisenä ennen lopullista kovetusta – jos kaikki ylimäärät poistetaan ennen valokovetusta, tulee sementtisaumat suojata glyseroligeelillä (happi-inhibitio).
- Loppukovetuksen jälkeen sementtimurujen ja ylimäärien poisto esimerkiksi sirpillä. Loppuviimeistely hienolla (keltainen) timantilla ja sopivilla kiillotuskypeilla – tarvittaessa myös nauhoilla.
- Lopuksi vielä purennan tarkistus.

#### 4) Porsliinin korjaus:

1. Viistä timantilla reilut viisteet keramiaan
2. Mikäli metallia ei näkyvissä > fluorivetykäsittely (suojaus!)
3. Paljastunut metallipinta hiekkapuhalletaan – karhennetaan
4. Huolellinen pesu ja kuivaus (tarvittaessa alkoholi tai asetoni)
5. Porsliinipinnan silanointi 1-3 min. (ohut kerros siveltimellä) Liuottimen haihdutus – HUOMAA, että et näe kuivaa silaanikerrosta! Mikäli metallia näkyvissä, metalliprimiiri (Z-Prime Plus) silaanin jälkeen – 20 sekuntia ja kuivaus.
6. Filleritön resiini (esim. Biscon Porcelain Bonding resiini) – ohut kerros valokovetetaan
7. Yhdistelmämuovi kerrostetaan, kovetetaan ja viimeistellään tavanomaisesti

#### 5) Metallipinnan sidostus:

1. Aktivoi metallipinta hiekkapuhaltamalla - karhenna ainakin
2. Pese pinta huolellisesti, kontaminoitunut pinta puhdistetaan esimerkiksi ZirCleanilla, ÄLÄ KÄYTÄ etsaushappoa!
3. Huuhtelee ja kuivaa täysin
4. Levitä pinnalle Z-Prime Plus ja anna vaikuttaa 20 sekuntia – haihduta jäännösluotin, ei tarvitse valokovettaa
5. Ohut kerros opaakkeria (esim. Sinfony Opaquer, 3M ESPE) valokovetetaan (dual cure)
6. Filleritön resiini (esim. Biscon Porcelain Bonding resiini) - ohut kerros valokovetetaan
7. Yhdistelmämuovi kerrostetaan, kovetetaan ja viimeistellään tavanomaisesti

#### Huomautus liiallisesta fluorivetyhappoetsauksesta (kalkkinen pinta):

- Valkoinen kerrostuma koostuu pääasiassa hexafluorosilikaatista, joka on mahdollista poistaa meka ultraäänilaitteessa: etanoli kylpy, käsittelyaika 5 min. Toinen mahdollinen käsittelytapa on puhalleta puhtaaksi paineistetulla höyryllä. Myös hellävarainen hiekkapuhallus on mahdollinen.
- Kirjallisuudessa on myös esitetty, että suolojen poisto onnistuu fosforihappogeelillä agitoiden.

### CEREC DENTATEC -JÄÄHDYTYSNESTE

DENTSPLY SIRONA

Hiontayksikön voiteluaine ja jäähdytysneste.

tuoteno	tuotenimi	pakkauskoko
69987	Jäähdytysneste, pullo	1 l



### CEREC -VESISÄILIÖN SUODATIN

DENTSPLY SIRONA

Suodatin MC X ja MC-XL -mallien vesisäiliöihin sekä Primemilliin.

tuoteno	tuotenimi	pakkauskoko
90902	MC XL, suodatin	1 kpl
90940	MC X, Primemill, suodatin	6 kpl



90940

90902

### CEREC MC X JA XL -HIONTATERÄT

DENTSPLY SIRONA

Hiontaterät Cerec MC X ja XL -hiontayksiköihin.

tuoteno	tuotenimi	pakkauskoko
34685	Step Bur, 12 S	6 kpl
35934	Step Bur, 12	6 kpl
20721	Step Bur, 20	6 kpl
90755	Cylinder pointed bur, 12S	6 kpl
20722	Cylinder pointed bur, 20	6 kpl
32276	Cylinder Bur 12EF	6 kpl
32277	Cylinder Point Bur 12EF	6 kpl
23132	VP Shaper 25 RZ 6433440	3 kpl
23133	VP Finisher 10 6299387	3 kpl
23191	Shaper 25 6299395	3 kpl



Step Bur 12



Cylinder Pointed Bur 12S



Cylinder Pointed Bur 20

### CEREC PRIMEMILL -HIONTATERÄT

DENTSPLY SIRONA

Hiontaterät CEREC Primemill -hiontayksikköön.

tuoteno	tuotenimi	pakkauskoko
301460	Diamond 1.4 CS Primemill	6 kpl
301461	Diamond 1.2 CS Primemill	6 kpl
302782	Diamond 1.0 CS Primemill	6 kpl
302783	Diamond 0.6 CS Primemill	6 kpl
301464	Bur 2,5 ZrO2 CS	3 kpl
301462	Bur 1.0 CS	3 kpl
301463	Bur 0.5 CS	3 kpl
302754	Bur 2,5 PMMA CS	3 kpl



301460

301461

301464

301462

301463





# INLAB



*Hammaslääkärin ja laboratorion saumatonta ja nopeaa yhteistyötä laadukkaasti ja kustannustehokkaasti!*



inEos X5-skanneri + avoin ohjelmisto + jysin inLab MCX5 tai jysin inLab MCXL + ProFire-sintrausuuni



## IN Eos X5

DENTSPLY SIRONA

**Automaattinen** | Ainutlaatuinen toimintakonsepti vapauttaa käsiä ja aikaa muihin töihin ja tuo maksimaalista tehokkuutta hammaslaboratorion erilaisiin skannauksiin. Manuaalinen kuvaus mahdollinen tarvittaessa.

**Nopea** | Innovatiivinen, 5-akselinen robottikäsi sekä tarkka kuvausalueen määrittely takaa nopean ja tarkan työnkulun. Tämä vähentää myös tarvittavan datan määrää ja nopeuttaa koko suunnitteluprosessia.

**Tarkka** | Uusi skannausteknologia tarjoaa uskomatonta tarkkuutta kuvauksiin. Autofokustoiminnon ansiosta, koko suunnitteluprosessi etenee sujuvasti aina tuotantoon asti.

**Avoin** | STL: Jos haluat käyttää muiden valmistajien CAD/CAM -laitteita, on se mahdollista tuottamalla avointa STL -tiedostoa inEos X5:sta.

tuotenro	tuotenimi	pakkauskoko
18298	inEos X5-skanneri	1 kpl



## INLAB MC X5

DENTSPLY SIRONA

**5-akselinen jyrsin hammaslaboratoriokäyttöön**

**Monipuolinen** | Jyrsii universaaleja kiekkoja, koot 98/98,5 mm. Mahdollisuus jyrsiä jopa kuutta blokkia samanaikaisesti, max blokin pituus 40 mm. Voidaan jyrsiä mm. kaikkia keramioita, zirkoniaa, muoveja sekä sintrattavaa kromikobolttia, märkä- ja kuivahionta tai niiden yhdistelmä.

**Avoin** | Voidaan tuoda ohjelmistoon jyrsittäväksi millä tahansa ohjelmistolla suunnitellut STL-työt. Universaalit kiekot mahdollistavat vapaan materiaalivalmistajan.

**Automaattinen** | Automaattinen terän vaihto. Kuuden terän teräkasetti. Automaattinen imulaitteisto.

**Helppo** | Yksinkertainen päivittäishuolto. Ei vaadi monimutkaisia huoltoja.

tuotenro	tuotenimi	pakkauskoko
23203	inLab MC X5	1 kpl



## INLAB MC XL

DENTSPLY SIRONA

**Helppokäyttöinen ja nopea jyrsin hammaslaboratorioon**

**Monipuolinen** | Jyrsii monipuolisesti keramiiaa ja muoveja sekä zirkoniaa. Max blokkipituus 85 mm. Neljän terän saman aikainen käyttö.

**Nopea** | Kruunun jyrsintä kestää keskimäärin noin 12 minuuttia

**Avoin** | Voidaan jyrsiä millä tahansa ohjelmistolla suunnitellut STL-työt.

tuotenro	tuotenimi	pakkauskoko
19843	inLab MC XL	1 kpl



## PROFIRE

DENTSPLY SIRONA

**Nopea sintrausuuni hammaslaboratorioon**

**Monipuolinen ja nopea** | Voidaan sintrata kaikkia zirkonioita. Esitallennetut ohjelmat. Ajustettava autostart-ominaisuus. Dry- ja sinter-ominaisuus voidaan aktivoida ennen polttosykliä. Selkeä ja intuitiivinen käyttöliittymä kosketusnäytöllä. Saatavilla myös metal-versio kobolttin sintraukseen. Entistä nopeampi, lämmitys jopa 120 °C/min. Samanaikainen sintraus jopa 60 yksikölle yhdellä polttosyklillä

tuotenro	tuotenimi	pakkauskoko
59725	ProFire inLab	1 kpl

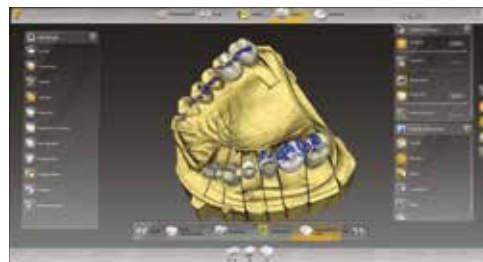


## INLAB SW 20 BASIC

DENTSPLY SIRONA

Inlayt, onlayt, laminaatit, kruunut, sillat ja rungot ym. Täysin uudelleen hammasteknikoille suunniteltu vastaamaan tämän päivän tarpeita. Entistä helpompi ja monipuolisempi. Opastava ja optimoitu käyttöliittymä. Kaikkiin suuntiin avoin ohjelmisto.

tuotenro	tuotenimi	pakkauskoko
24319	inLab SW 20 Basic	1 kpl

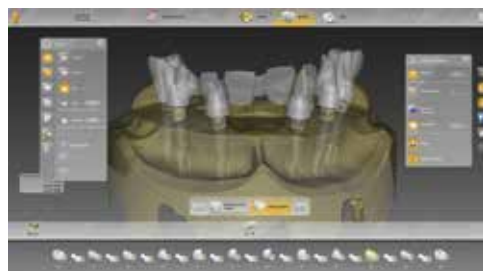


## INLAB SW 20 IMPLANTOLOGY

DENTSPLY SIRONA

Implantologia-laajennusosa perusohjelmistoon. Yksilölliset abutmentit ja ruuvi kiinnitteiset kruunut, ruuvi kiinnitteiset sillat ja kiskot. Mahdollisuus suunnitella työt implanttitasolta lähtien.

tuotenro	tuotenimi	pakkauskoko
24320	inLab SW 20 Implantology	1 kpl

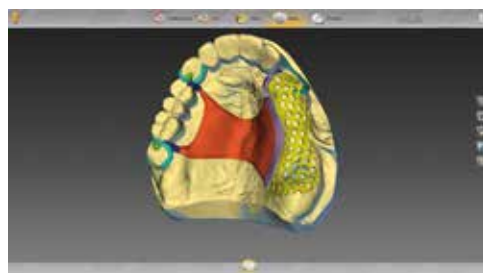


## INLAB SW 20 INTERFACES

DENTSPLY SIRONA

Avoimet rajapinnat -laajennusosa perusohjelmistoon. Mahdollistaa avoimen stl-datan ohjelmaan tuonnin ja poisviennin jäljennös-, suunnittelu- ja valmistusvaiheessa. Yksi lisenssi kaikkiin import- ja export-rajapintoihin.

tuotenro	tuotenimi	pakkauskoko
24322	inLab SW 20 Interfaces	1 kpl



## INLAB SW 20 REMOVABLES

DENTSPLY SIRONA

Removables-laajennusosa perusohjelmistoon. Irto proteettisten töiden suunnittelu: Rangat, purentakiskot, jäljennyslusikat, proteesit.

tuotenro	tuotenimi	pakkauskoko
24321	inLab SW 20 Removables	1 kpl

## VITA YZ T (BLOCK)

VITA

Sintrattava zirkoniumoksidi.

tuotenro	tuotenimi	pakkauskoko
<b>VITA YZ T (White)</b>		
23428	YZ-20/19 Block	4 kpl
23429	YZ-40/19 Block	2 kpl
23430	YZ-55 Block	2 kpl
23431	YZ-65/25 Block	1 kpl
<b>VITA YZ T (Precolored LL1)</b>		
23432	YZ-20/19 Block	4 kpl
23433	YZ-40/19 Block	2 kpl
23434	YZ-55 Block	2 kpl
23435	YZ-65/25 Block	1 kpl



## VITA YZ HT (BLOCK)

VITA

Transludentti zirkonia, täyteen muotoon suunniteltava.

tuotenro	tuotenimi	pakkauskoko
<b>VITA YZ HT (White)</b>		
23452	YZ-20/19 Block	4 kpl
23453	YZ-40/19 Block	2 kpl
23454	YZ-65/25 Block	1 kpl
23455	YZ-55/19 Block	1 kpl



## VITA YZ HT (DISC)

VITA

tuotenro	tuotenimi	pakkauskoko
<b>VITA YZ HT (White)</b>		
23457	98,4 x 12 mm DISC	1 kpl
23363	98,4 x 14 mm DISC	1 kpl
23458	98,4 x 16 mm DISC	1 kpl
23406	98,4 x 16 mm DISC	1 kpl
23459	98,4 x 20 mm DISC	1 kpl
23460	98,4 x 25 mm DISC	1 kpl
<b>VITA YZ HT (Precolored A1, A2, A3)</b>		
23467	A1 / 98,4 x 14 mm DISC	1 kpl
23468	A2 / 98,4 x 14 mm DISC	1 kpl
23469	A3 / 98,4 x 14 mm DISC	1 kpl
23473	A1 / 98,4 x 18 mm DISC	1 kpl
23475	A3 / 98,4 x 18 mm DISC	1 kpl
23476	A1 / 98,4 x 20 mm DISC	1 kpl
23477	A2 / 98,4 x 20 mm DISC	1 kpl
23478	A3 / 98,4 x 20 mm DISC	1 kpl
23479	A1 / 98,4 x 25 mm DISC	1 kpl
23480	A2 / 98,4 x 25 mm DISC	1 kpl
23481	A3 / 98,4 x 25 mm DISC	1 kpl



## VITA YZ T (DISC)

VITA

tuotenro	tuotenimi	pakkauskoko
<b>VITA YZ T (White)</b>		
23391	98,4 x 14 mm DISC	1 kpl
23439	98,4 x 16 mm DISC	1 kpl
23440	98,4 x 18 mm DISC	1 kpl
23441	98,4 x 20 mm DISC	1 kpl
23442	98,4 x 25 mm DISC	1 kpl



tuotenro	tuotenimi	pakkauskoko
<b>ITA YZ T (Precolored LL1, LL2, LL3)</b>		
23443	LL1 / 98,4 x 14 mm DISC	1 kpl
23444	LL2 / 98,4 x 14 mm DISC	1 kpl
23447	LL2 / 98,4 x 18 mm DISC	1 kpl

## VITA CAD-TEMP

VITA

tuotenro	tuotenimi	pakkauskoko
23367	CAD Waxx, 98,4 x 20 mm, DISC	1 kpl
23365	CAD-Temp, 98,4 x 20 mm, 2M2 DISC	1 kpl
23366	CAD-Temp, multicolor, 98,4 x 18 mm, DISC	1 kpl



## INITIAL ZIRCONIA DISC

GC

Initial Zirconia Disk -kiekko on isostaattisesti kylmäpuristettu (CIP) korkealaatuinen zirkoniakiekkö, jonka fysikaaliset ominaisuudet ovat optimaaliset. Sopii täydellisesti yhteen GC:n Initial Zr-FS -kerrostuskeramian kanssa.

tuotenro	tuotenimi	pakkauskoko
<b>High Translucency (HT)</b>		
23482	HT 98,5 x 18 mm DISC	1 pkt
23483	HT 98,5 x 25 mm DISC	1 pkt



<b>Standard Translucency (ST)</b>		
23496	ST 98,5 x 18 mm DISC	1 pkt
23497	ST 98,5 x 25 mm DISC	1 pkt

## KATANA ZR DISC

KURARAY

tuotenro	tuotenimi	pakkauskoko
24353	ZR disc 130 UTML A1 x18 mm	1 kpl
24354	ZR disc 135 UTML A3 x18 mm	1 kpl
24355	ZR disc 140 UTML B1 x18 mm	1 kpl
24356	ZR disc 145 UTML B2 x18 mm	1 kpl
24357	ZR disc 155 UTML C1 x18 mm	1 kpl
24358	ZR disc 160 UTML C2 x18 mm	1 kpl
24359	ZR disc 165 UTML D2 x18 mm	1 kpl
24360	ZR disc 128 UTML A1 x14 mm	1 kpl
24361	ZR disc 132 UTML A2 x18 mm	1 kpl
24362	ZR disc 137 UTML A3,5 x18 mm	1 kpl
24363	ZR disc 147 UTML B3 x14 mm	1 kpl
24364	ZR disc 149 UTML B3 x18 mm	1 kpl
24365	ZR disc 151 UTML B4 x14 mm	1 kpl
24385	ZR disc 153 UTML B4 x18 mm	1 kpl
24386	ZR disc 162 UTML C3 x18 mm	1 kpl
24387	ZR disc 170 UTML D3 x14 mm	1 kpl



tuotenro	tuotenimi	pakkauskoko
24388	ZR disc 175 UTML D3 x18 mm	1 kpl
24389	ZR disc 180 UTML D4 x18 mm	1 kpl
24390	ZR disc 200 UTML A2 x18 mm	1 kpl
24399	ZR disc 138 UTML A4 x18 mm	1 kpl
24387	ZR disc 170 UTML D3 x14 mm	1 kpl

## M-PM Disc

MERZ DENTAL

Koko 98,5 mm x 20 mm.

tuotenro tuotenimi  
24262 M-PM Disc, kirkas

pakkausko  
1 kpl



## INCORIS PMMA

DENTSPLY SIRONA

tuotenro tuotenimi  
59755 INCORIS PMMA Guide Disk, Ø 98,5 mm

pakkausko  
1 kpl



## INCORIS TZI

DENTSPLY SIRONA

tuotenro tuotenimi  
24328 InCoris TZI C medi S C2  
24329 InCoris TZI C medi S C3  
24330 InCoris ZI disc 14 Fo.5  
24331 InCoris ZI disc 14 F2  
24332 InCoris ZI disc 14 F1  
24333 InCoris ZI disc 20 Fo.5  
24334 InCoris ZI disc 20 F1  
24335 InCoris ZI disc 20 F2

pakkausko  
3 kpl  
3 kpl  
1 kpl  
1 kpl  
1 kpl  
1 kpl  
1 kpl  
1 kpl



## INPOST

DENTSPLY SIRONA

tuotenro tuotenimi  
24336 inPost for MedentiBASE standard  
24337 inPost for MedentiBASE N4010  
24338 InPost for 2-CONnect KS60  
24339 inPost for 2-CONnect KS61

pakkausko  
1 kpl  
1 kpl  
1 kpl  
1 kpl

## MULTILAYER PMMA

DENTSPLY SIRONA

tuotenro	tuotenimi	pakkauskoko
24598	Shaded ML PMMA DISC, 20 mm, A2	1 kpl
24599	Shaded ML PMMA DISC, 20 mm, A3	1 kpl
24600	Shaded ML PMMA DISC, 20 mm, A3,5	1 kpl



## SHADED PMMA

DENTSPLY SIRONA

tuotenro	tuotenimi	pakkauskoko
24601	Shaded PMMA DISC, 20 mm, A2	1 kpl
24602	Shaded PMMA DISC, 20 mm, A3	1 kpl
24603	Shaded PMMA DISC, 20 mm, A3,5	1 kpl
24604	Shaded PMMA DISC, 20 mm, B1	1 kpl
24605	Shaded PMMA DISC, 20 mm, B3	1 kpl
24606	Shaded PMMA DISC, 20 mm, C2	1 kpl
24607	Shaded PMMA DISC, 20 mm, D2	1 kpl
24608	Shaded PMMA DISC, 20 mm, D4	1 kpl



## INLAB MCX5 -SUODATIN

DENTSPLY SIRONA

tuotenro	tuotenimi	pakkauskoko
24256	InLab MC X5 -suodatin	1 kpl

## KALIBROINTISETTI INEOS X5:LE

DENTSPLY SIRONA

tuotenro	tuotenimi	pakkauskoko
24323	Kalibrointisetti inEOS X5:lle	1 kpl

## STARTER KIT PREFACE ABUTMENTS

DENTSPLY SIRONA

tuotenro	tuotenimi	pakkauskoko
24324	Starter Kit Preface Abutments	1 kpl

## CEREC MCX5 -TERÄT

DENTSPLY SIRONA

tuotenro	tuotenimi	pakkauskoko
23409	Diamond 2.2 6478007	1 kpl
23410	Diamond 1.4 6478015	1 kpl
23411	Diamond 1.2 6478023	1 kpl
23426	Diamond 0,6	1 kpl
23415	Bur 2.5 PMMA 6478098	1 kpl
23416	Bur 1.0 PMMA 6478106	1 kpl
23417	Bur 0.5 PMMA 6478114	1 kpl
24257	Bur 2.5 ZrO2 DC	1 kpl
24258	Bur 1.0 ZrO2 DC	1 kpl
24259	Bur 0.5 ZrO2 DC	1 kpl

## CERCON

DENTSPLY SIRONA

tuotenro	tuotenimi	pakkauskoko
24400	Cercon HT A1 DISK, 98 x 14 mm	1 kpl
24560	Cercon HT A2 DISC, 98 x 18 mm	1 kpl
24561	Cercon HT A2 DISC, 98 x 14 mm	1 kpl
24401	Cercon HT A1 DISC, 98 x 18 mm	1 kpl
24402	Cercon HT A3 DISC, 98 x 14 mm	1 kpl
24403	Cercon HT A3 DISC, 98 x 18 mm	1 kpl
24404	Cercon HT A3,5 DISC, 98 x 14 mm	1 kpl
24405	Cercon HT A3,5 DISC, 98 x 18 mm	1 kpl
24406	Cercon HT B1 DISC, 98 x 14 mm	1 kpl
24407	Cercon HT B1 DISC, 98 x 18 mm	1 kpl
24408	Cercon HT B2 DISC, 98 x 18 mm	1 kpl
24409	Cercon HT C1 DISC, 98 x 14 mm	1 kpl
24410	Cercon HT C1 DISC, 98 x 18 mm	1 kpl
24411	Cercon HT C3 DISC, 98 x 14 mm	1 kpl
24412	Cercon HT D2 DISC, 98 x 14 mm	1 kpl
24413	Cercon HT D2 DISC, 98 x 18 mm	1 kpl
24414	Cercon XT A1 DISC, 98 x 18 mm	1 kpl
24415	Cercon XT A3 DISC, 98 x 18 mm	1 kpl
24416	Cercon XT A3,5 DISC, 98 x 18 mm	1 kpl
24417	Cercon XT B1 DISC, 98 x 18 mm	1 kpl
24418	Cercon XT B3 DISC, 98 x 18 mm	1 kpl
24419	Cercon XT C1 DISC, 98 x 18 mm	1 kpl
24420	Cercon XT D2 DISC, 98 x 18 mm	1 kpl
24563	Cercon XT ML A1 DISC, 98 x 14 mm	1 kpl
24564	Cercon XT ML A1 DISC, 98 x 18 mm	1 kpl
24565	Cercon XT ML A2 DISC, 98 x 14 mm	1 kpl
24566	Cercon XT ML A2 DISC, 98 x 18 mm	1 kpl
24567	Cercon XT ML A3 DISC, 98 x 14 mm	1 kpl
24568	Cercon XT ML A3 DISC, 98 x 18 mm	1 kpl
24569	Cercon XT ML A3,5 DISC, 98 x 14 mm	1 kpl
24570	Cercon XT ML A3,5 DISC, 98 x 18 mm	1 kpl
24571	Cercon XT ML A4 DISC, 98 x 14 mm	1 kpl
24572	Cercon XT ML A4 DISC, 98 x 18 mm	1 kpl
24573	Cercon XT ML B1 DISC, 98 x 14 mm	1 kpl
24574	Cercon XT ML B1 DISC, 98 x 18 mm	1 kpl
24575	Cercon XT ML BL2 DISC, 98 x 18 mm	1 kpl
24576	Cercon XT ML B2 DISC, 98 x 18 mm	1 kpl
24577	Cercon XT ML B3 DISC, 98 x 14 mm	1 kpl
24578	Cercon XT ML B3 DISC, 98 x 18 mm	1 kpl
24579	Cercon XT ML B4 DISC, 98 x 14 mm	1 kpl
24580	Cercon XT ML B4 DISC, 98 x 18 mm	1 kpl
24581	Cercon XT ML C1 DISC, 98 x 14 mm	1 kpl
24582	Cercon XT ML C1 DISC, 98 x 18 mm	1 kpl
24583	Cercon XT ML C2 DISC, 98 x 14 mm	1 kpl
24584	Cercon XT ML C2 DISC, 98 x 18 mm	1 kpl
24585	Cercon XT ML C3 DISC, 98 x 14 mm	1 kpl
24586	Cercon XT ML BL2 DISC, 98 x 18 mm	1 kpl
24587	Cercon XT ML C4 DISC, 98 x 14 mm	1 kpl
24589	Cercon XT ML C4 DISC, 98 x 18 mm	1 kpl
24590	Cercon XT ML D2 DISC, 98 x 14 mm	1 kpl
24591	Cercon XT ML D2 DISC, 98 x 18 mm	1 kpl
24592	Cercon XT ML D3 DISC, 98 x 14 mm	1 kpl
24593	Cercon XT ML D3 DISC, 98 x 18 mm	1 kpl
24594	Cercon XT ML D4 DISC, 98 x 14 mm	1 kpl
24595	Cercon XT ML D4 DISC, 98 x 18 mm	1 kpl
24596	Cercon XT ML BL2 DISC, 98 x 14 mm	1 kpl
24597	Cercon XT ML BL2 DISC, 98 x 18 mm	1 kpl





*Muistiinpanoja:*

*Muistiinpanoja:*



## CEREC-TIIMI PALVELUKSESSANNE

### Laitteiden myynti, koulutus ja esittely

Niko Fjäder ..... 050 310 8611  
Esa Asikainen ..... 050 310 8590

### Käyttökoulutus, ohjelmistoon liittyvät kysymykset ja Cerec club

Niko Fjäder ..... 050 310 8611  
Aaro Ilonen ..... 045 7881 4299

### inLab-osasto

Niko Fjäder ..... 050 310 8611  
Henri Pöyhönen, Dentsply Sirona ..... 044 973 9251

### HUOLTO

#### Tekniset ongelmatilanteet, laiteviat

Yhteydenotot ensisijaisesti numeroon:

**p. 010 588 6300**

Pyry Koivumäki, pk-seutu ..... 050 310 8604  
Veikko Saxberg, pk-seutu ..... 050 310 8609  
Takayo Hayashi, pk-seutu ..... 050 310 8600  
Lauri Taipale, Kanta-Häme, Pirkanmaa ..... 050 310 8644  
Otto Nuora, Turku ..... 050 310 8608  
Markus Kontunen, Vaasa ..... 045 788 14211  
Antti Hartikainen, Kuopio ..... 050 310 8599

Laitemyynti: p. 010 588 6200

Sähköposti: [laitemyynti@hammasvaline.fi](mailto:laitemyynti@hammasvaline.fi)

Kotisivut: [www.hammasvaline.fi](http://www.hammasvaline.fi)

Verkkokauppa: [kauppa.hammasvaline.fi](http://kauppa.hammasvaline.fi)

*Yhdessä Dentsply Sirona -tuotteiden kanssa löydät  
Hammasvälineestä kattavimman materiaali- ja  
tarvikevalikoiman CEREC-keramiaan.*

